



Detetor de temperatura linear robusto
para aplicações exigentes

SecuriHeat ADW

Detetor linear de calor ADW: Concebido para as operações difíceis



Transformadores

Os transformadores cheios de óleo acarretam um grande risco de incêndio. O sistema ADW deteta um aumento súbito do calor e emite um alerta ultrarrápido — quer o sistema se encontre num edifício ou ao ar livre, num local isolado ou no meio de uma cidade.



Indústria alimentar

Devido aos regulamentos de higiene, as superfícies nas áreas de produção de alimentos têm de ser lavadas a alta pressão ou limpas com produtos químicos agressivos ou corrosivos, o que pode restringir o funcionamento dos detetores de incêndio ou de calor convencionais. Mas não do ADW: os seus tubos sensores selados de aço próprio para produtos alimentares podem ser limpos ao mesmo tempo com toda a facilidade, podendo a unidade de controlo ser também colocada fora das salas de produção.



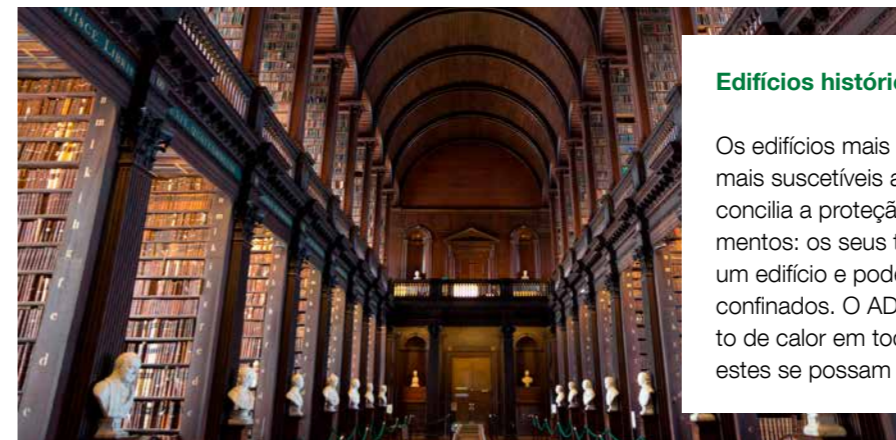
Parques de estacionamento

Os automóveis têm componentes que podem sobreaquecer e provocar grandes danos, se em contacto com combustível altamente inflamável. Nem o rápido crescimento da mobilidade elétrica alivia o trabalho dos operadores dos parques de estacionamento de reduzir os riscos de incêndio, já que os veículos elétricos também acarretam perigos. O ADW oferece uma proteção robusta, fiável e rentável contra todos os tipos de incêndio.



Zonas perigosas

O oxigénio, o combustível e o calor formam uma mistura particularmente explosiva. Devido ao risco de explosão, os sistemas de deteção de incêndio têm de ser suficientemente sensíveis para darem o alarme precoce e suficientemente robustos para resistirem a um ambiente agressivo. Com os seus tubos metálicos, o ADW desempenha esta tarefa na perfeição. Além disso, os componentes elétricos ativos do sistema são montados fora da zona classificada como zona de perigo, à exceção dos robustos modelos ATEX.



Edifícios históricos

Os edifícios mais antigos e de valor cultural são frequentemente mais suscetíveis ao fogo do que os edifícios modernos. O ADW concilia a proteção contra incêndios e a preservação de monumentos: os seus tubos discretos ajudam a preservar a traça de um edifício e podem ser facilmente acomodados em espaços confinados. O ADW monitoriza com precisão o desenvolvimento de calor em todo o edifício e deteta os incêndios antes que estes se possam propagar.



Ambientes sujos e adversos

O SecuriHeat ADW tem um comportamento fiável onde outros sistemas falham devido às condições ambiente difíceis. O detetor de calor em barra é insensível à sujidade e às poeiras, resiste a produtos químicos corrosivos e é ideal para utilização no exterior em quaisquer condições meteorológicas. Mesmo quando os seus tubos estão envolvidos em material, o sistema dá um alerta de acumulação de calor invulgar.

Vista geral do sistema: O modelo certo para cada perfil de risco



ADW 535-1, 1 canal



ADW 535-2, 2 canais

ADW 535 Para aplicações exigentes

- Imune a perturbações causadas por poeiras, sujidade, etc.
- Comportamento de resposta ideal com avaliação diferencial e máxima
- Aplicações: transformadores, matadouros, garagens de estacionamento, indústria alimentar, cais de carga
- Aprovações: VdS, UL, FM, ActivFire, KFI, SIL
- Comprimento total do tubo sensor: 2 x 200 m
- Grau de proteção: IP 65
- Intervalo de temperaturas: Unidade de avaliação: -30 °C a +70 °C
Tubo sensor: -40 °C a +300 °C

Vantagens para si

- Simples: um detetor para muitas aplicações
- Fiável em ambientes extremos: graças à estrutura endurecida e ao elevado grau de proteção IP
- Sem limitações: monitorização fiável mesmo em ambientes de altas temperaturas, onde outros detetores têm um desempenho limitado
- Zona de monitorização alargada: com dois canais independentes até 2 x 200 m



ADW 535-1 HDx, 1 canal

ADW 535 HDx Para condições extremas e aplicações ATEX

- Aplicações: oficinas de pintura, indústria química, parques de armazenamento de combustíveis, bem como aplicações ao ar livre
- Zonas ATEX: Zonas 2 e 22
- Aprovações: VdS, UL, FM, ActivFire, KFI, SIL, ATEX
- Comprimento total do tubo sensor: 2 x 200 m
- Grau de proteção: IP 66
- Intervalo de temperaturas: Unidade de avaliação: -30 °C a +70 °C
Tubo sensor: -40 °C a +300 °C

ADW 535 ATEX Para aplicações ATEX

- Zonas ATEX: Zona 1
- Comportamento de resposta: avaliação diferencial e máxima
- Aplicações: indústria química, parques de armazenamento de combustíveis, armazéns de produtos químicos
- Aprovações: VdS, ATEX
- Grau de proteção: IP 65
- Intervalo de temperaturas: Unidade de avaliação: -20 °C a +40 °C
Tubo sensor: -40 °C a +300 °C



ADW 535-2 HDx, 2 canais



ADW 535-1 ATEX, 1 canal

Máxima fiabilidade: Com dupla avaliação

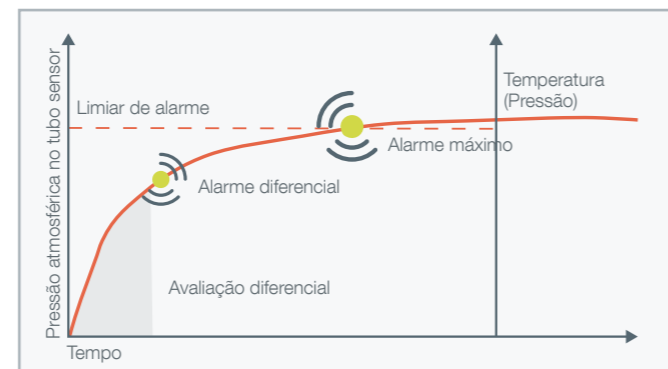
Deteção por avaliação máxima e diferencial

Deteção por avaliação máxima e diferencial

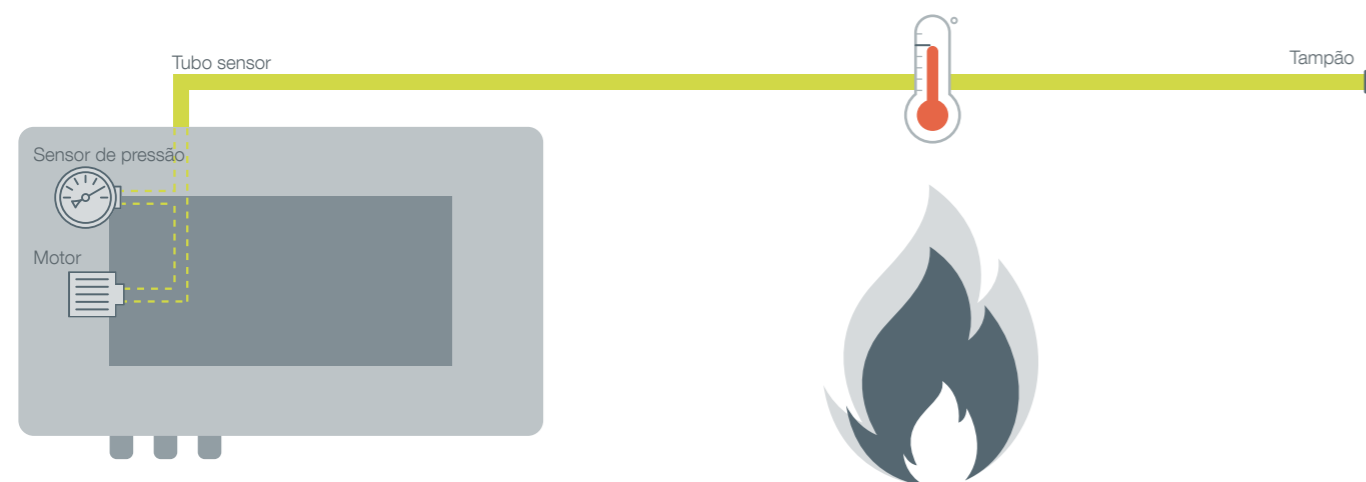
Um detetor, duas opções de deteção: as formas de avaliação máxima e diferencial conferem à família do sistema ADW o comportamento de resposta ideal em todas as aplicações. A avaliação máxima faz com que o ADW emita o alarme assim que é atingido um limiar de temperatura predefinido, assegurando que não há temperaturas excessivas no objeto monitorizado. Além disso, ao monitorizar a temperatura com avaliação diferencial, o ADW emite igualmente um alarme fiável assim que deteta um aumento rápido da temperatura, como é típico num incêndio.

O princípio de funcionamento: deteção de incêndios através da pressão atmosférica

O detetor de calor em barra integrado SecuriHeat ADW combina um princípio de funcionamento comprovado com os mais recentes desenvolvimentos na tecnologia de sensores. Na área monitorizada, é instalado um tubo sensor cheio de ar normal, cuja pressão é permanentemente registada por um sensor de pressão totalmente eletrónico. A pressão atmosférica é continuamente monitorizada pelo sistema eletrónico de avaliação e comparada com os critérios de alarme. A tecnologia Dynamic Heat Watch (DHW) protege contra os alarmes falsos desencadeados por um breve aumento da temperatura provocado pelas condições ambiente normais.



Limiares de alarme



Princípio de funcionamento do ADW 535

Normas e intervalos SecuriHeat ADW

EN 54-22

Classes de resposta

A1I-GI

Com o SecuriHeat ADW, pode realizar projetos de acordo com todas as classes de resposta (54 a 160 °C). Pode utilizar o ADW em todos os grupos ambientais, desde aplicações interiores a aplicações exteriores em condições difíceis.

NFPA 72

Classes de temperatura

58 - 162 °C
135 - 324 °F

Um sistema ADW concebido de acordo com a NFPA 72 pode ser projetado de acordo com as classes «Ordinary», «Intermediate» ou «High».

O planeamento do projeto é assistido por «Spacings» de 15 ft a 40 ft.

Tubo sensor

2 x 200 m

Grande zona de monitorização com dois canais de deteção independentes:

EN 54: metal max. 140 m / Teflon max. 125 m

NFPA 72: max. 200 m

Robusto

IP 65

A classe IP alta permite utilizar o ADW em ambientes húmidos e sujos. Graças aos tubos sensores de teflon ou metal, são possíveis inúmeras aplicações, mesmo em ambientes de alta temperatura.

Planeamento do projeto: O plano final em tempo recorde

Com a Securiton, tem todas as ferramentas à mão para o planeamento ágil de um projeto de sistemas ADW.

Planeamento fácil com o ADW HeatCalc

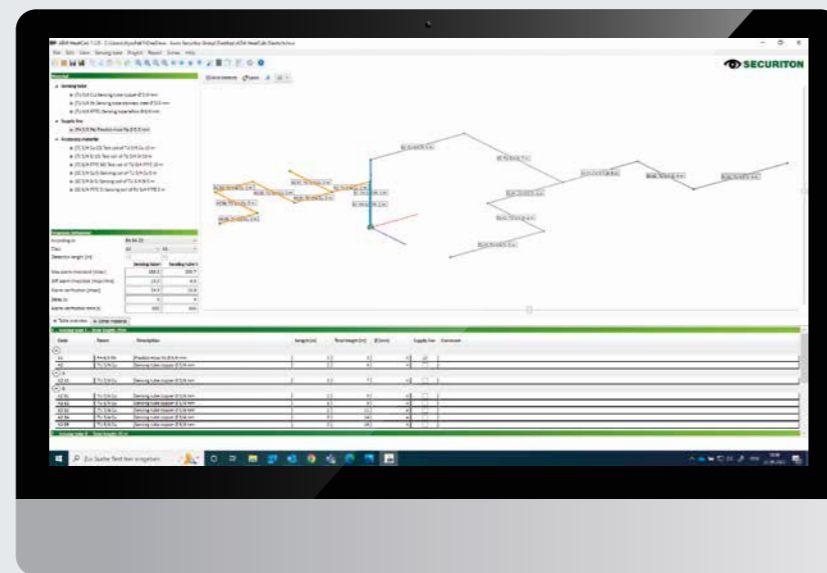
O software de cálculo ADW HeatCalc da Securiton permite-lhe planear os sistemas de segurança numa fase muito precoce. Com apenas alguns cliques do rato, pode desenhar o esquema do tubo com a ajuda do programa. O software assegura que o seu sistema cumpre todas as normas (EN54-22, NFPA 72) e que proporciona os maiores benefícios. O ADW HeatCalc cria um relatório pormenorizado para a documentação do sistema, que contém a configuração calculada do aparelho e uma lista de peças para encomendar as componentes necessárias.

Planeamento de edifícios eficiente com BIM

A Securiton disponibiliza modelos BIM dos seus produtos no Revit — incluindo o SecurHeat ADW —, que possibilitam um planeamento mais eficiente: pode detetar erros de planeamento numa fase inicial e o BIM calcula automaticamente as dimensões e os custos do sistema. Os benefícios para si: poupar nos custos de planeamento e nas horas de trabalho.

Vantagens para si

- Planeamento flexível para uma vasta gama de aplicações
- Planeamento fácil do projeto para um procedimento eficiente
- Encomenda fácil de material graças à lista completa de peças
- Custos mais baixos devido à redução das despesas



ADW HeatCalc — dominar a complexidade

Configuração e colocação em funcionamento: Os ajustes certos num instante

Utilize a ferramenta prática de software ADW Config para efetuar a colocação em funcionamento e os ajustes específicos da aplicação diretamente no aparelho.

Configurações — diretamente no aparelho ou através de software

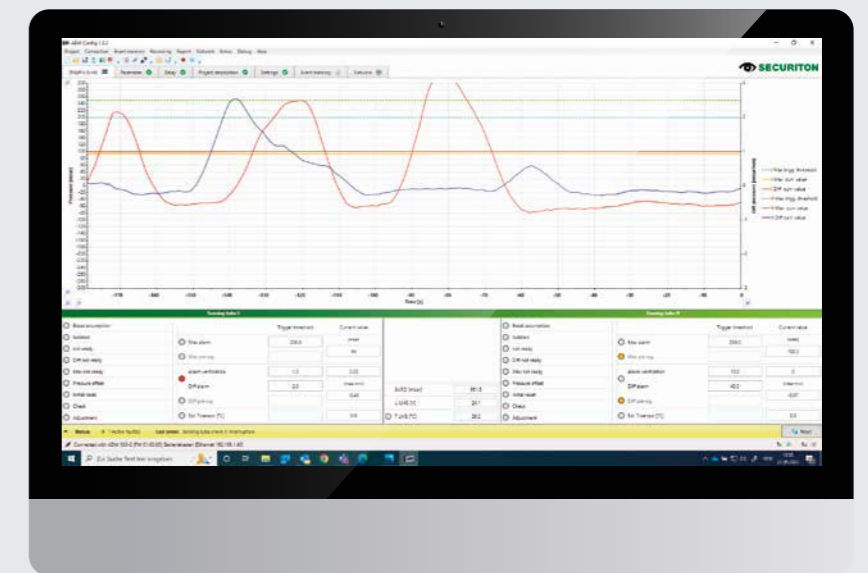
Os sistemas simples podem ser configurados diretamente no aparelho, sem necessidade de um PC — o EasyConfig guia-o através de uma sequência lógica de passos. Para sistemas mais complexos e ajustes específicos, tem ao dispor a prática ferramenta de software ADW Config. As suas amplas funções de análise e possibilidades de ajuste asseguram o funcionamento seguro e económico do sistema. Mais prático para si: as configurações do aparelho calculadas pelo ADW HeatCalc podem ser guardadas na forma de um ficheiro diretamente no aparelho através do ADW Config.

Afastar a complexidade — com as nossas ferramentas ADW

- Software ADW Config para a configuração e a análise completas do aparelho
- Software ADW HeatCalc para o planeamento eficiente do projeto, certificado pela VdS
- Modelos BIM para o planeamento inteligente de edifícios
- Config over Line para a configuração central, a colocação em funcionamento e a manutenção sem acesso físico ao aparelho

Vantagens para si

- Acesso completo ao sistema ADW com o ADW Config
- Rápida colocação em funcionamento
- Manutenção e análise fáceis e económicas



ADW Config — Simplicidade na configuração e análise

Tubo sensor: resiliente por excelência

Os detetores de calor em barra ADW têm uma ampla gama de aplicações, estando os tubos sensores sujeitos a requisitos igualmente diversos. Graças aos diferentes materiais dos tubos, a ADW oferece a solução perfeita para cada aplicação.



Teflon

A instalação mais simples: a mangueira de teflon flexível pode ser colocada rapidamente como um cabo elétrico, com poucas peças de ligação, e está disponível em bobinas até 125 m. Aplicações: Indústria química, ambientes agressivos, garagens de estacionamento, aplicações-padrão, resistentes a muitas substâncias químicas.



Cobre

Pode ser colocado de forma flexível e está disponível na forma de varas ou rolos. Para aplicações em ambientes industriais, cais de carga, transformadores e túneis.



Aço inoxidável

Os tubos sensores de aço inoxidável estão disponíveis em varas e podem ser colocados de forma flexível. Aplicações: Indústria alimentar, altas temperaturas, ambientes com elevados padrões de higiene, que sejam limpos com vapor ou agentes agressivos.

Vantagens para si

- Satisfação dos requisitos: seleção flexível do material para diferentes instalações
- Montagem simples: grande variedade de acessórios
- Vasto campo de aplicações: graças à multiplicidade de materiais dos tubos sensores
- Robustez extrema: graças ao elevado grau de proteção IP
- Detecção fiável: mesmo em ambientes difíceis

Aplicações exigentes: o controlo em todas as situações

O ADW proporciona-lhe a proteção necessária não só em aplicações-padrão, mas também em ambientes difíceis: é quando os detetores incêndio convencionais atingem os limites físicos que o ADW entra em campo.



Proteção contra roedores

Os detetores de calor estão frequentemente expostos aos ataques mordazes de roedores como ratos, marmotas ou ratazanas. O tubo sensor do ADW (em cobre ou aço) é totalmente resistente, o que resulta em menos mensagens de avaria, falsos alarmes e reparações.



À prova de relâmpagos

As interferências elétricas, incluindo relâmpagos, podem interferir ou mesmo interromper o funcionamento de componentes ativos expostos do sistema. O ADW é totalmente imune a avarias eletromagnéticas. A ligação à terra do tubo sensor garante a proteção integral contra raios. Na prática, isto significa que poderá beneficiar de uma vida útil do sistema quase ilimitada.



Proteção das zonas EX

Com o seu tubo sensor metálico, o modelo ADW 535 HDx foi especialmente concebido para monitorizar áreas potencialmente explosivas. O sistema confere uma proteção fiável em destilarias, armazéns e onde quer que haja substâncias inflamáveis armazenadas ou manuseadas.

Gama completa de acessórios: as componentes certas para cada aplicação

Aplicações industriais

Acessórios para ambientes agressivos.

Gama de cobre:



Módulos opcionais

Funções adicionais para os detetores de calor em barra.



Aplicações-padrão

A Securiton oferece-lhe uma gama completa de acessórios para uma instalação integral.

Gama de teflon:



Aplicações especiais

Produtos alimentares, altas temperaturas, proteção exigente de objetos.

Gama de aço inoxidável:



Acessórios para zonas Ex

Para maiores exigências em ambientes potencialmente explosivos. Também disponível na gama de cobre ou aço inoxidável.

Gama ATEX:



O êxito à escala global: com certificados reconhecidos em todo o mundo

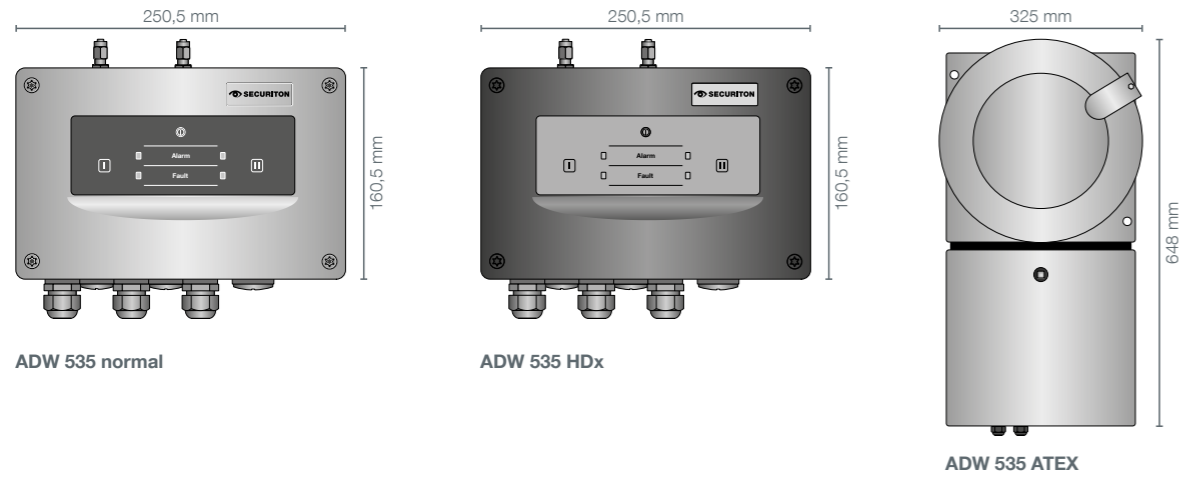
Os testes de produto e as certificações globais permitem que o detetor de calor em barra SecuriHeat ADW tenha acesso ao mercado universal e seja aplicado em todo o mundo.

Os detetores de calor em barra SecuriHeat ADW falam muitas línguas: a NFPA 72, a FIA Code of Practice, a VDE 0833-2, a TS 54-14, a BS 5839-1, etc. são exemplos de normas de aplicação global que podem ser cumpridas na íntegra no planeamento do projeto do sistema.

A Securiton está presente no mercado internacional. Com sede na Suíça, ela está igualmente representada por subsidiárias ou colaboradores locais no México, no Brasil, em Espanha, na Índia, na Malásia, na China, na Colômbia, na Tailândia e no Dubai.



Visão de conjunto das centrais de detetores de incêndio: SecuriHeat ADW



	ADW 535	ADW 535 HDx	ADW 535 ATEX
Dados do produto			
Canais	1/2	1/2	1
Unidade de deteção	Sensor de pressão diferencial		
Princípio de funcionamento	Detetores de calor em barra integrados		
Programação (ferramenta de PC)	ADWConfig		
Configuração	EasyConfig		
Software de cálculo	ADW HeatCalc		
Aplicações	Garagens de estacionamento, cais de carga, indústria química, indústria alimentar, edifícios históricos	Zonas ATEX adicionais como parques de armazenamento de combustíveis, armazéns de produtos químicos	Zonas ATEX adicionais como parques de armazenamento de combustíveis, armazéns de produtos químicos
Zonas ATEX (unidade de avaliação)	N/A	Zonas 2 e 22	Zona 1
Aprovações	VdS, UL, FM, ActivFire, EAC, SIL	VdS, UL, FM, ActivFire, EAC, SIL, ATEX	VdS, ATEX
Normas EN 54-22	Metal: Classes A1I, A2I, BI, CI, DI, EI, FI, GI Teflon: A1I, A2I, B		
NFPA 72 / FM 3210 / UL 521	Metal: Ordinary, Intermediate, High Teflon: Ordinary	Metal: Ordinary, Intermediate, High Teflon: Ordinary	N/A

	ADW 535	ADW 535 HDx	ADW 535 ATEX
Dados do produto			
Intervalo de tensões de alimentação	EN 54: 9,0 - 30 V CC FM/UL: 10,6 - 27 V CC	EN 54: 9,0 - 30 V CC FM/UL: 10,6 - 27 V CC	EN 54: 9,0 - 30 V CC
Consumo de corrente (24 V CC) aparelho de 1 canal	Funcionamento normal: 35 mA Autoteste: 210 mA (aprox. 180 s)	35 mA 210 mA (aprox. 180 s)	35 mA 210 mA (aprox. 180 s)
Consumo de corrente (24 V CC) Aparelho de 2 canais	Funcionamento normal: 43 mA Autoteste: 230 mA (aprox. 180 s)	43 mA 230 mA (aprox. 180 s)	
Comprimento do tubo sensor por canal	EN54-22 (metal/teflon): 10 - 140 m / 10 - 125 m NFPA 72 (metal/teflon): 10 - 200 m / 10 - 150 m	10 - 140 m / 10 - 125 m 10 - 200 m / 10 - 150 m	10 - 115 m / 10 - 105 m
Monitorização do tubo sensor	Sim	Sim	Sim
Contactos de relé	2 (alarme, avaria)	4 (2 x alarme, 2 x avaria)	2 (alarme, avaria)
Interfaces	Ethernet	Ethernet	Ethernet
Módulos opcionais	2 x RIM 36, SIM 35, XLM 35		
Temperatura de operação/humidade relativa	Unidade de avaliação: -30 a +70 °C / 95 %	-30 a +70 °C / 95 % -20 a +70 °C / 95 % (zona ATEX)	-20 a +40 °C / 95 %
	Tubos sensores (conforme o material)	Metal: -40 a +300 °C / 100 % Teflon: -40 a +85 °C / 100 %	
Caixa	Grau de proteção	65	66



Securiton AG

Sistemas de alarme e segurança
Alpenstrasse 20, 3052 Zollikofen
www.securiton.ch, info@securiton.ch

Uma empresa do Grupo Securitas Suíça
