



O detetor de fumo linear
para ambientes exigentes

SecuriBeam

É nos maiores desafios que o SecuriBeam se sente em casa



Sistemas de reciclagem

Em ambientes sujos, como os centros de reciclagem, um detector de chama industrial com as capacidades do SecuriBeam ILIA PRO é muitas vezes a única opção viável para a detecção de incêndios, devido à incapacidade dos detetores pontuais de lidar com a poeira: se por um lado os detetores de fumo por aspiração mais avançados apresentam limites ao funcionarem em ar poeirento, por outro, os detetores de calor em barra têm dificuldade em detetar adequadamente um incêndio quando instalados em altura sob o teto.



Estábulos

Nos grandes estábulos, é frequente viverem milhares de animais rodeados de material inflamável como o feno ou os cereais, sendo o alerta precoce de incêndio um fator decisivo para salvar a sobrevivência dos animais e da própria exploração. Mesmo com níveis elevados de poeira no ar, o SecuriBeam proporciona um método de detecção de incêndios seguro e fiável, já que consegue distinguir o fumo da poeira. E graças à simplicidade da sua instalação e manutenção, é também muito económico.



Armazéns e pavilhões de produção

Seja diretamente sobre a linha de montagem ou em locais de armazenamento, o SecuriBeam é a solução perfeita para proteger fábricas e armazéns. Graças ao longo alcance dos transmissores e recetores SecuriBeam, bastam alguns aparelhos para monitorizar grandes espaços de forma fiável. A par dos longos ciclos de manutenção, esta é uma das principais razões pelas quais o SecuriBeam lhe oferece uma excelente relação custo-benefício.



Piscinas cobertas

O ar húmido das piscinas interiores representa um problema para muitos detetores de fumo, reduzindo drasticamente a sua vida útil. Não é o caso do SecuriBeam, capaz de garantir uma deteção integral em espaços grandes com apenas alguns aparelhos transmissores e recetores. E o melhor é que os modelos ILIA são resistentes a líquidos, podendo também ser equipados com vidro antigota, que lhes permite continuar a funcionar mesmo que um aparelho seja salpicado com água.



Terminais de aeroporto

Posicionar instalações de deteção de incêndio em grandes terminais de aeroporto não é tarefa fácil: se, por um lado, o fumo é rarefeito pelo sistema de ar condicionado e tende a estratificar-se, por outro, é crucial contar com um alerta precoce de incêndio para poder evacuar milhares de viajantes em tempo útil. Com um alcance de até 200 metros, o SecuriBeam constitui uma ferramenta de deteção simples e económica, que possibilita uma monitorização em vários níveis verticais.



Centros comerciais

Os centros comerciais modernos permitem fazer compras em espaços interligados dispostos em redor de um grande átrio com diversos andares. Isto representa um desafio para a deteção de incêndios, sobretudo porque é necessário dar o alerta aos clientes com antecedência suficiente para lhes dar tempo de fugir. Graças à sua sensibilidade e fiabilidade, o detetor de fumo ótico SecuriBeam consegue facilmente cobrir as grandes áreas abertas.

Apresentamos-lhe a família SecuriBeam. Para elevar os seus padrões de excelência.



ILIA, ERHS0712
ILIA UL, ERHS0712-UL



ILIA branco, ERHS0712-1013



ILIA PRO, ERHS0712-PRO

ILIA

Para utilização em património cultural, átrios, espaços altos, terminais de aeroporto

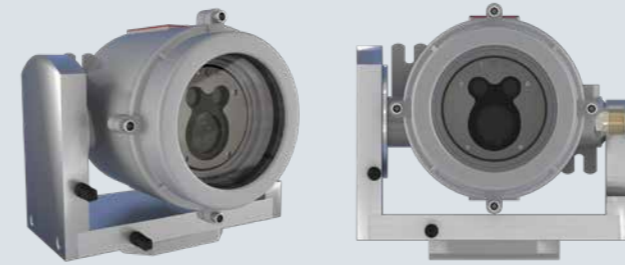
- Sistema emissor-recetor
- Unidade de comando para operar até 8 detetores ILIA e efetuar parametrização, testes e trabalhos de manutenção
- Detecção da turbidez e da alteração de frequência provocada pelas chamas
- Aprovações: VdS, UL, ActivFire, SIL
- Comprimento de monitorização: 10-200 m
- Grau de proteção: IP65
- Intervalo de temperaturas admissível: -20 °C a +65 °C

ILIA PRO

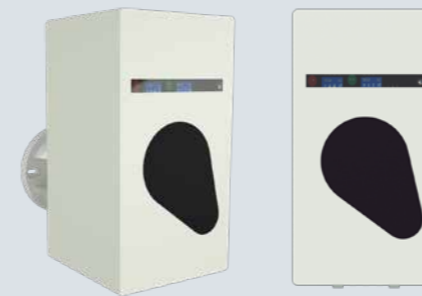
Para ambientes muito agressivos como sistemas de reciclagem, estábulos e aplicações industriais poeirentas

Além das características do ILIA (ver acima), o ILIA PRO confere-lhe:

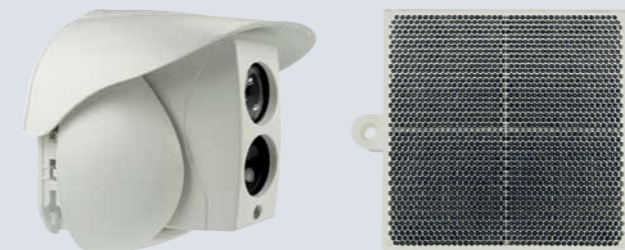
- novos limiares de alarme menos sensíveis
- tempos de atraso de alarme mais longos
- a possibilidade de definir um pré-alarme



ILIA ATEX



G100



BSD 535

ILIA ATEX

Para atmosferas com perigo de explosão

- Sistema emissor-recetor para atmosferas ATEX
- Aprovações: ATEX, SIL
- Zonas ATEX: 1, 2, 21, 22
- Comprimento de monitorização: 10-120 m
- Grau de proteção: IP66
- Intervalo de temperaturas admissível: -30 °C a +65 °C

G100

Para aplicações básicas como em pequenos armazéns, centros comerciais e museus

- Sistema emissor-recetor
- Design compacto
- Aprovações: VdS
- Comprimento de monitorização: 5-100 m
- Grau de proteção: IP44
- Intervalo de temperaturas admissível: -20 °C a +55 °C

BSD 535

Para aplicações básicas, como em armazéns, vestíbulos, igrejas, cinemas

- Sistema refletor
- Design compacto
- Aprovações: VdS
- Comprimento de monitorização: 3-100 m
- Grau de proteção: IP31
- Intervalo de temperaturas admissível: -10 °C a +55 °C

Os dois princípios de funcionamento dos nossos detetores de fumo

Detetores ILIA com sistema emissor-recetor

Os detetores ILIA da SecuriBeam dispõem de dois feixes de infravermelhos (tecnologia Dual Wave), que lhes permitem compensar os movimentos do edifício. Mais concretamente, o emissor envia dois feixes de infravermelhos, que são reconhecidos pelo recetor. De seguida, o sistema examina o feixe recebido segundo dois critérios distintos: Existe turbidez? Então, ela é provocada por fumo. Regista-se uma mudança na frequência do feixe de luz infravermelha emitido? Então, ela é provocada por chamas. Desta forma, poderá obter uma dupla proteção contra incêndios.

BSD 535 com sistema de deteção por reflexão

No detetor BSD 535, o transmissor e o recetor ocupam a mesma caixa. O feixe de infravermelhos atinge um refletor, que o envia de volta; de seguida, o aparelho analisa a quantidade de luz emitida que é devolvida. Se detetar turbidez causada por fumo, o sistema emite um alarme.

Vantagens para si

- Deteção 3 em 1: os detetores reconhecem o fumo, as chamas e até o calor
- Detetam os três fatores de incêndio instantaneamente, ainda na sua fase inicial
- Integram-se na perfeição no meio onde estão totalmente visíveis, graças ao seu design discreto e elegante
- Dois feixes de infravermelhos (tecnologia Dual Wave) para melhor compensar os movimentos do edifício

Oito detetores e uma unidade de comando central para simplificar a programação e a manutenção

Configurar, operar, manter: na família de detetores de fumo ILIA, tudo isto é feito por uma única unidade de comando, à qual pode ligar até oito detetores de fumo. A vantagem está no acesso centralizado aos detetores ligados em rede, que permite a sua utilização em locais inacessíveis e facilita todas as intervenções posteriores. Desta forma, pode poupar tempo e dinheiro. O contacto direto com o detetor de fumo só é necessário na montagem.

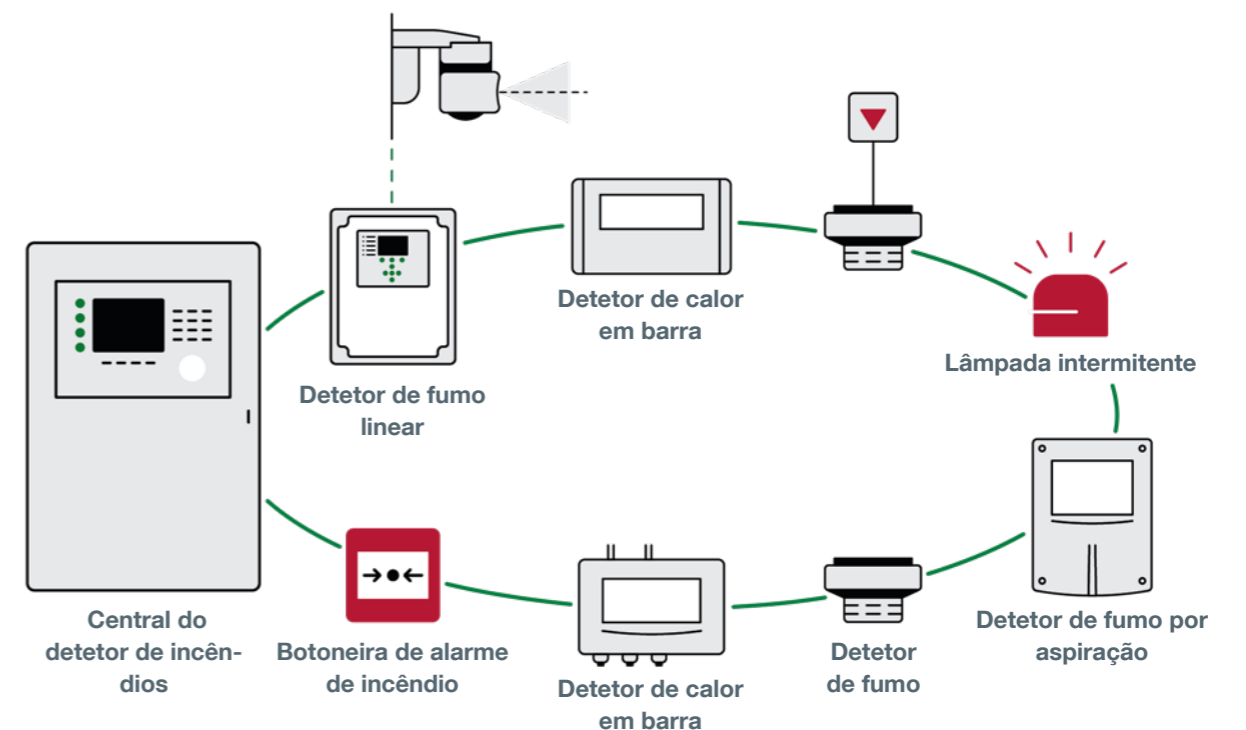
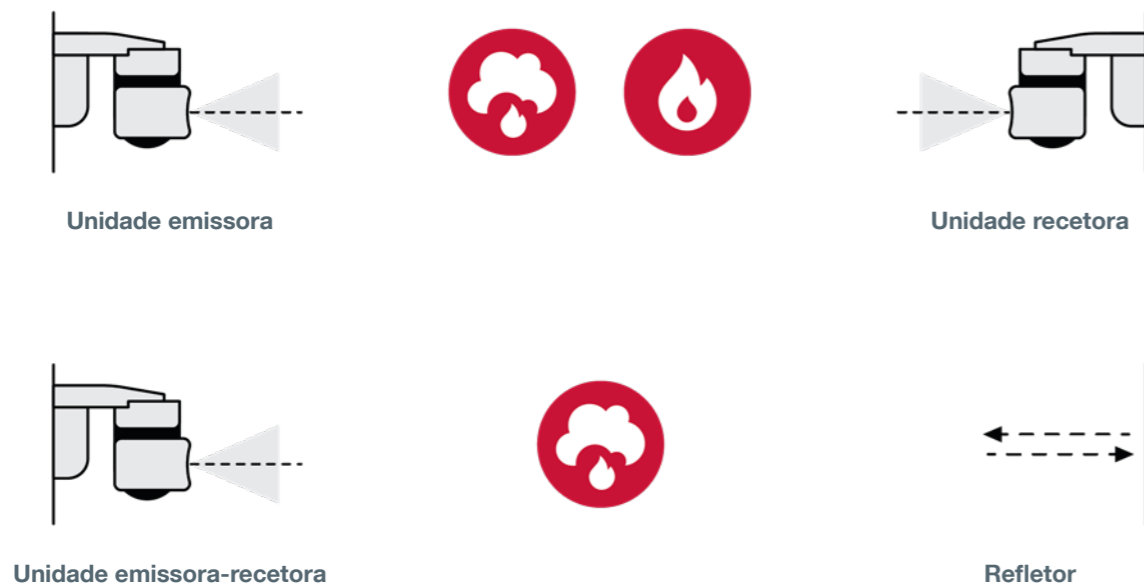


Instalação de cabos mais rápida graças à integração no sistema de deteção de incêndios SecuriFire

A par da operação centralizada, o controlador CLI também permite a integração no circuito do detetor de incêndios SecuriFire através de uma placa de interface opcional. Esta integração total resulta numa instalação de cabos mais rápida, uma vez que não é necessário ligar contactos de relé.

Vantagens para si

- Ideal para utilizar em locais de difícil acesso
- Ligação fácil à central do detetor de incêndios SecuriFire com acesso total a todos os dados
- A unidade de comando remoto permite efetuar quer a programação quer a manutenção de forma fácil e rápida



Os destaques da família SecuriBeam

ILIA

Tipo de deteção:

Sistema emissor-receptor

A unidade emissora irradia dois feixes de infravermelhos. A unidade recetora analisa continuamente os feixes de luz recebidos.

Distância max. de deteção:

200 metros

Princípio de deteção:

Turbidez e frequência

BSD 535

Tipo de deteção:

Sistema refletor

O feixe de infravermelhos é emitido pelo detetor e atinge um refletor, que o envia de volta para o detetor. Este compara-o com o feixe inicialmente emitido para detetar uma possível atenuação.

Distância max. de deteção:

100 metros

Princípio de deteção:

Turbidez

CLI ou CSRLS

As unidades operação centrais:

1 para 8

Pode ligar até oito detetores ILIA a uma unidade de comando central. Vantagem para si: pode efetuar a programação e a manutenção dos detetores comodamente à distância.

A ligação em rede:

RS-485

Uma ligação em rede de RS-485 robusta e segundo as normas do setor garante uma ligação permanentemente segura e estável entre o detetor ILIA e a unidade de operação central.

Atmosferas ATEX:

Zonas 1, 2 / Zonas 21, 22

A versão ATEX da família ILIA também garante a segurança em zonas classificadas como explosivas ou perigosas, já que pode ser utilizada nas zonas ATEX 1 e 2, com risco devido a gases, e nas zonas 21 e 22, com risco devido a poeiras.



Todos os produtos da família SecuriBeam partilham três características notáveis

Os detetores de fumo da família SecuriBeam são robustos e fabricados com qualidade industrial, o que os torna duradouros e protege o seu investimento. Eles podem ser instalados discretamente, integrando-se de forma imperceptível no seu ambiente. Quaisquer que sejam as suas exigências, o SecuriBeam far-lhes-á justiça.

Os nossos acessórios opcionais para proteção contra cargas extremas

Os detetores ILIA executam sempre um trabalho fiável em ambientes difíceis. Mas o que acontece se a carga se tornar excessiva devido às interferências externas? Nós temos uma solução para si: os nossos acessórios garantem que o seu sistema de deteção de incêndios nunca para de funcionar.

ILIA SOHI: Protege a caixa de plástico contra danos

Se utilizar substâncias que possam danificar o plástico do detetor ILIA: a caixa de proteção ILIA SOHI, feita de materiais especialmente resistentes, protege o detetor contra danos.

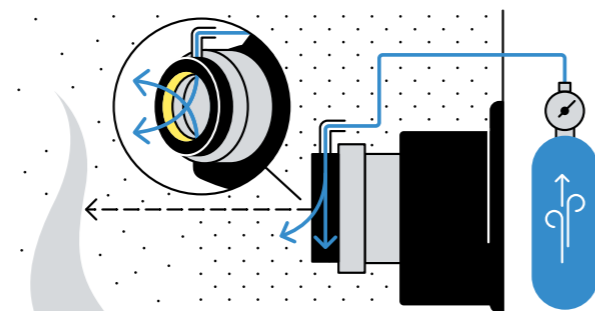
Recomendamos a utilização de ILIA SOHI em caso de:

- concentrações permanentes de ácido no ar (p. ex., devido a óleos de máquinas)
- concentrações de poeiras anormalmente densas e agressivas
- elevadas quantidades de vapor de água, vapor a alta pressão ou jatos de água durante os trabalhos de limpeza

ASIS: O anel de ar de purga que impede a formação de depósitos nocivos

Com uma concentração de poeiras no ar permanentemente elevada ou anormalmente agressiva, o anel de ar de purga ASIS reforça a função de proteção do ILIA SOHI. Ao criar uma cortina de ar comprimido permanente, o anel mantém os depósitos nocivos afastados do vidro da caixa de proteção sem afetar negativamente o feixe de luz do detetor ILIA.

Também recomendamos a sua utilização caso não consiga limpar os detetores de fumo ou se essa tarefa lhe exigir um esforço desproporcionado, ou se a acumulação de sujidade for tal, que não seja possível respeitar intervalos de manutenção regulares.



SecuriBeam ILIA com anel de ar comprimido (AirShield)

Vantagens para si

- O acessório de proteção do detetor pode ser aplicado em vários ambientes
- A caixa de proteção e o anel de ar estão predestinados para ambientes extremos, agressivos e mesmo húmidos
- A lente nano-revestida impede a aderência de poeiras

Grau de proteção IP: 65

Todos os detetores de fumo lineares da família ILIA cumprem por predefinição com o grau de proteção IP 65, o que significa que não tem de se preocupar com a entrada de poeiras e jatos de água e que a proteção contra o contacto acidental também é elevada. É por isso que eles são a sua primeira escolha quando se trata de proteção contra incêndios em ambientes industriais poeirentos ou noutras áreas de aplicação extremas.

Lente: nano-revestida

Todos os detetores ILIA possuem uma lente com um avançado nano-revestimento, que tem a vantagem de repelir gotas de água, poeiras, gordura e sujidade, melhorando de forma decisiva a qualidade do sinal e aumentando a vida útil do detetor. Se a acumulação de poeiras nos seus edifícios for extremamente elevada, pode complementar a proteção do seu detetor de fumo com o nosso acessório Airshield (ver página 10).

Em espaços altos: discreto

Os detetores de fumo SecuriBeam da família ILIA são discretos e imperceptíveis quando instalados em edifícios e espaços com tetos altos. Sabia que as paredes exteriores destes edifícios se podem mover ligeiramente com as diferenças de temperatura entre o verão e o inverno? Apesar disso, os detetores de fumo SecuriBeam mantêm-se ajustados com precisão.



Resumo de todos os acessórios SecuriBeam

Acessórios ILIA

Unidades de comando:



CSRLS-2



SMLS



CLI



CM-IB



CM-IE

Aplicações especiais:



GDP



SACA-G



STF4



SOHI



ASIS

Acessórios BSD

Material adicional:



BRU 535



BRC 535



BRP 535



BAB 535




BRE 535-1

Utilizados em todo o mundo com certificados reconhecidos à escala global

Os testes de produto e as certificações globais permitem que os detetores de fumo lineares da família SecuriBeam tenham acesso ao mercado universal e sejam aplicados em todo o mundo.

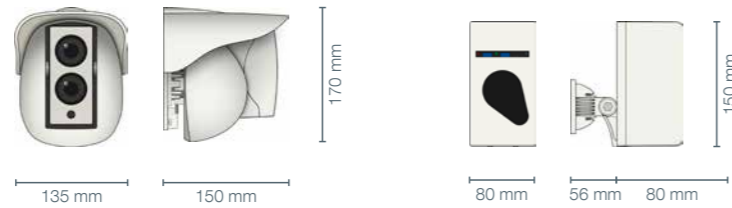
Os detetores de fumo da família SecuriBeam falam muitos idiomas: a NFPA 72, a VDE 0833-2, a TS 54-14, a BS 5839-1, etc. são normas de aplicação globais que podem ser cumpridas na íntegra no planeamento do projeto do sistema.

 A Securiton está presente em todo o mundo. Com sede na Suíça, ela está igualmente representada por subsidiárias ou colaboradores e colaboradoras locais no Brasil, na China, na Colômbia, no Dubai, em Espanha, na Índia, na Malásia, no México, no Reino Unido, na Tailândia e no Vietname.



The map displays global presence with yellow location pins in North America, South America, Europe, Africa, Asia, and Australia. Certification logos are placed around the map: UL (USA), CE (Europe), VdS (Germany), EAC (Africa/Asia), and others like BSI (UK), SABS (South Africa), and others for Asia and Australia.

Visão de conjunto dos detetores de fumo Securi-Beam



BSD 535

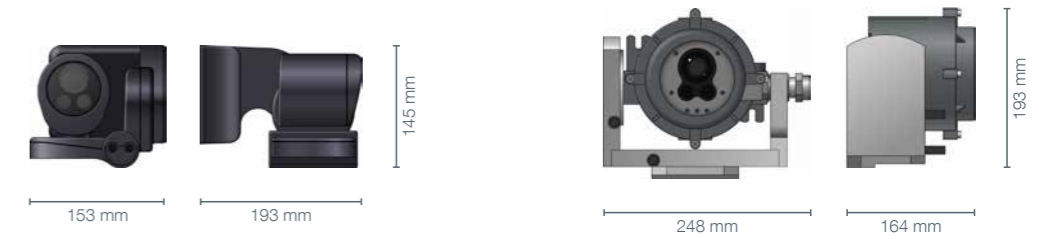
G100

Dados do produto

| | | |
|--|---|--|
| Sistema | Refletor | Emissor-recetor |
| Unidade de comando central | Não | Não |
| N.º max. de detetores em rede por unidade de comando | Não disponível | Não disponível |
| Tecnologia de ligação em rede | - | - |
| Distância de monitorização | 3-100 m | 5-100 m |
| Pré-alarme | Não | Não |
| Aplicações | Armazéns, naves de produção, átrios, vestíbulos | Átrios, vestíbulos e pavilhões industriais |
| Aprovações/certificados | VdS | VdS |
| Cores | Branco (RAL 9016) | Branco (RAL 1013) |

Dados técnicos

| | | |
|-------------------------------------|-----------------------------|-----------------------------|
| Intervalo de tensões de alimentação | 12-30 VCC | 19,2-28,8 VCC |
| Consumo de corrente a 24 VCC | 15 mA | 51 mA |
| Temperatura de operação | -10 a +55 °C | -20 a +55 °C |
| Relés | 2 (alarme, avaria) | 2 (alarme, avaria) |
| Expansão | - | - |
| Integração no SecuriFire | Através de contacto de relé | Através de contacto de relé |
| Zonas ATEX | - | - |



ILIA

ILIA PRO

ILIA UL

ILIA ATEX

Dados do produto

| | | | | |
|--|--|--|--|--------------------------------|
| Sistema | Emissor-recetor | Emissor-recetor | Emissor-recetor | Emissor-recetor |
| Unidade de comando central | Sim | Sim | Sim | Sim |
| N.º max. de detetores em rede por unidade de comando | 8 | 8 | 8 | 1 |
| Tecnologia de ligação em rede | RS-485 com max. 1200 m de cabo | RS-485 com max. 1200 m de cabo | RS-485 com max. 1200 m de cabo | RS-485 com max. 1200 m de cabo |
| Distância de monitorização | 10-200 m | 10-200 m | 10-200 m | 10-120 m |
| Pré-alarme | Sim | Sim | Sim | Sim |
| Aplicações | Pavilhões industriais, grandes armazéns, arquivos, cinemas | Pavilhões industriais, poeirentos, centros de reciclagem | Pavilhões industriais, grandes armazéns, arquivos, cinemas | Atmosferas ATEX |
| Aprovações/certificados | VdS, UL, ActivFire, EAC, SIL | VdS, UL, ActivFire, EAC, SIL | UL | ATEX |
| Cores | Preto (RAL 9005) Branco (RAL 1013) | Preto (RAL 9005) | Preto (RAL 9005) | Cinzento (RAL 9006) |

Dados técnicos

| | | | | |
|-------------------------------------|--|--|--------------------------------|--------------------------------|
| Intervalo de tensões de alimentação | 19,2-28,8 VCC | | | |
| Consumo de corrente a 24 VCC | - | | | |
| CSRLS (1 detetor/8 detetores) | 50 mA / 270 mA 150 mA / 350 mA | 50 mA / 270 mA 150 mA / 350 mA | 50 mA / 270 mA | 50 mA / 270 mA |
| CLI (1 detetor/8 detetores) | - | | | |
| Temperatura de operação | -20 a +65 °C | -20 a +65 °C | -20 a +65 °C | -30 a +65 °C |
| Relés | 2 (alarme, avaria por detetor) | 2 (alarme, avaria por detetor) | 2 (alarme, avaria por detetor) | 2 (alarme, avaria por detetor) |
| Expansão | 8 | 8 | 8 | - |
| Integração no SecuriFire | XLM 35 (só com CLI) Através de contacto de relé | XLM 35 (só com CLI) Através de contacto de relé | Através de contacto de relé | Através de contacto de relé |
| Zonas ATEX | - | - | - | 1, 2, 21, 22 |



Securiton AG

Sistemas de alarme e segurança
Alpenstrasse 20, 3052 Zollikofen
www.securiton.ch, info@securiton.ch

Uma empresa do Grupo Securitas Suíça
