



Il rivelatore lineare di fumo  
per ambienti difficili

**SecuriBeam**

# SecuriBeam funziona al meglio dove le sfide si fanno più difficili



## Impianti di riciclaggio rifiuti

In ambienti con elevati livelli di sporco come i centri di riciclaggio, un segnalatore luminoso industriale con le capacità di SecuriBeam ILIA PRO rappresenta spesso l'unica opzione attuabile per la rivelazione degli incendi. Infatti i rivelatori puntuali non vanno d'accordo con la polvere. I rivelatori di fumo ad aspirazione avanzati sono in grado di funzionare in presenza di aria polverosa, ma raggiungono presto i propri limiti. I rivelatori lineari di calore, invece, hanno difficoltà a garantire una rivelazione di incendi adeguata, se sono installati molto in alto sul soffitto.



## Siti di allevamento di animali

In stalle di grandi dimensioni possono vivere fino a migliaia di animali insieme a materiale infiammabile come fieno o cereali. Una rivelazione di incendi tempestiva è fondamentale per garantire la sopravvivenza degli animali e dell'azienda stessa. SecuriBeam garantisce un metodo di rivelazione affidabile anche in presenza di un'elevata percentuale di polvere nell'aria, perché è in grado di distinguere il fumo dalla polvere e assicura l'individuazione degli incendi con grande affidabilità, il tutto grazie all'installazione semplice e all'estrema efficienza in termini di costi di manutenzione.



## Magazzini e stabilimenti di produzione

Sia venga installato direttamente sopra il nastro trasportatore o nei magazzini, SecuriBeam è la soluzione perfetta per la protezione di fabbriche e depositi. Anche ambienti di grandi dimensioni possono essere sorvegliati in modo affidabile con pochi apparecchi, poiché i trasmettitori e i ricevitori di SecuriBeam dispongono di un'ampia portata. Questo, insieme agli intervalli di manutenzione prolungati, è uno dei motivi principali per cui SecuriBeam garantisce uno straordinario rapporto costi-benefici.



## Piscine coperte

L'aria umida delle piscine indoor causa problemi a diversi rivelatori di fumo e ne riduce drasticamente la durata utile. Questo non accade con SecuriBeam, il quale offre una rivelazione completa di grandi ambienti con solo pochi apparecchi di trasmissione e ricezione. E non è finita qui: i modelli ILIA sono resistenti ai liquidi e possono essere dotati anche di un vetro autopulente. Così rimangono funzionanti anche se alcuni schizzi d'acqua finiscono su un apparecchio.



## Terminal aeroportuali

Negli enormi terminal degli aeroporti non è facile scegliere il posizionamento dei sistemi di rivelazione incendio: da un lato il fumo viene diluito dall'impianto di climatizzazione e tende alla stratificazione. Al contempo una rivelazione tempestiva degli incendi è determinante per far evacuare in fretta migliaia di viaggiatori. Con una portata fino a 200 metri, SecuriBeam è un apparecchio di rivelazione semplice e conveniente che assicura la sorveglianza su più livelli verticali.



## Centri commerciali

I moderni centri commerciali offrono un'esperienza di acquisto in ambienti collegati tra loro disposti attorno a un grande atrio su più piani. Questa situazione rappresenta una sfida per la rivelazione di incendi, soprattutto per il fatto che un avvertimento tempestivo dei clienti garantisce tempo sufficiente per la fuga ed è quindi indispensabile. Grazie alla sua sensibilità e affidabilità, il rivelatore di fumo ottico SecuriBeam è in grado di coprire senza problemi grandi spazi liberi.

Ecco a voi la famiglia SecuriBeam.  
Portate i vostri requisiti a un  
livello ancora più alto



ILIA, ERHS0712  
ILIA UL, ERHS0712-UL



ILIA bianco, ERHS0712-1013



ILIA PRO, ERHS0712-PRO

#### ILIA

Per l'impiego in edifici storici, atri,  
locali alti, terminal aeroportuali

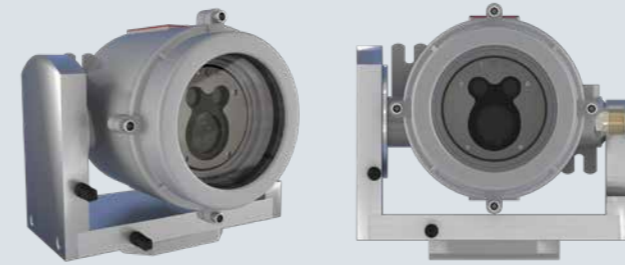
- Sistema trasmettitore-ricevitore
- Unità di controllo per il comando di max 8 rivelatori ILIA per parametrizzazione, test e interventi di manutenzione
- Rivelazione di opacità e variazione di frequenze dovute alle fiamme
- Omologazioni: VdS, UL, ActivFire, SIL
- Lunghezza di sorveglianza: 10-200 m
- Grado di protezione: IP65
- Campo di temperatura ammesso: da -20 °C a +65 °C

#### ILIA PRO

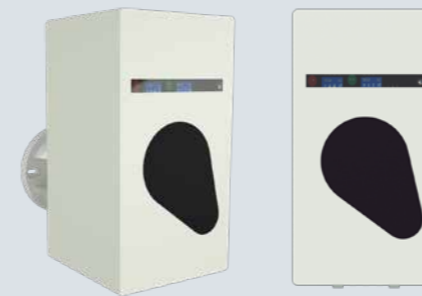
Per condizioni ambientali difficili come impianti di riciclaggio rifiuti, locali di stabulazione per animali, applicazioni industriali polverose

Oltre alle caratteristiche di ILIA (vedere sopra), ILIA PRO offre anche:

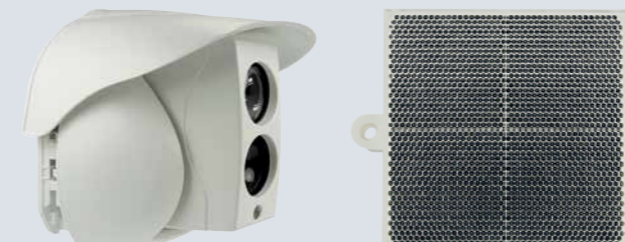
- ulteriori soglie di allarme dalla sensibilità inferiore
- tempi di ritardo di allarme più elevati
- possibilità di configurare un preallarme



ILIA ATEX



G100



BSD 535

#### ILIA ATEX

Per ambienti con rischio di esplosione

- Sistema trasmettitore-ricevitore per ambienti ATEX
- Omologazioni: ATEX, SIL
- Zone ATEX: 1, 2, 21, 22
- Lunghezza di sorveglianza: 10-120 m
- Grado di protezione: IP66
- Campo di temperatura ammesso: da -30 °C a +65 °C

#### G100

Per applicazioni di base, come ad es. depositi,  
centri commerciali e musei di piccole dimensioni

- Sistema trasmettitore-ricevitore
- Design compatto
- Omologazioni: VdS
- Lunghezza di sorveglianza: 5-100 m
- Grado di protezione: IP44
- Campo di temperatura ammesso: da -20 °C a +55 °C

#### BSD 535

Per applicazioni di base, come ad es. in depositi,  
reception, chiese, cinema

- Sistema con riflettore
- Design compatto
- Omologazioni: VdS
- Lunghezza di sorveglianza: 3-100 m
- Grado di protezione: IP31
- Campo di temperatura ammesso: da -10 °C a +55 °C

# I due principi di funzionamento dei nostri rivelatori di fumo

## Rivelatori ILIA con sistema trasmettitore-ricevitore

I rivelatori ILIA di SecuriBeam sono dotati di due raggi infrarossi (tecnologia Dual Wave) e sono quindi immuni ai movimenti dell'edificio. In altre parole, il trasmettitore invia due raggi infrarossi che vengono riconosciuti dal ricevitore. Così facendo, il sistema analizza il raggio ricevuto sulla base di due criteri diversi: È stata rilevata una determinata opacità? In tal caso è dovuta al fumo. Oppure il sistema ha registrato la variazione della frequenza del raggio di luce infrarossa emesso? È causata dalle fiamme. In questo modo si ha una doppia protezione dagli incendi.

## BSD 535 con sistema di rivelazione a riflessione

Nel rivelatore BSD 535 trasmettitore e ricevitore sono alloggiati nello stesso contenitore. Il raggio infrarosso colpisce un riflettore che lo riflette. In questo modo l'apparecchio analizza la quantità di luce emessa di ritorno. In caso di opacità dovuta al fumo, il sistema fa scattare l'allarme.

### I vostri vantaggi

- Rivelazione 3-in-1: i rivelatori riconoscono fumo, fiamme e addirittura calore
- Rivelano all'istante tutti e tre i fattori di incendio sul nascere
- Grazie al design discreto ed elegante si integrano alla perfezione anche in ambienti dove risultano molto visibili
- Due raggi infrarossi (tecnologia Dual Wave) per una migliore tolleranza dei movimenti dell'edificio

## Otto rivelatori, un'unità di controllo centrale, per la massima semplicità di programmazione e manutenzione

Configurazione, uso, manutenzione: nella famiglia di rivelatori di fumo ILIA tutte queste operazioni vengono svolte da una singola unità di controllo alla quale possono essere collegati fino a otto rivelatori di fumo. Il vantaggio: l'accesso centrale ai rivelatori interconnessi permette di impiegarli in luoghi inaccessibili e semplifica tutti gli interventi successivi, e voi risparmiate tempo e denaro. Il contatto diretto con il rivelatore di fumo è necessario solo nella fase di montaggio.

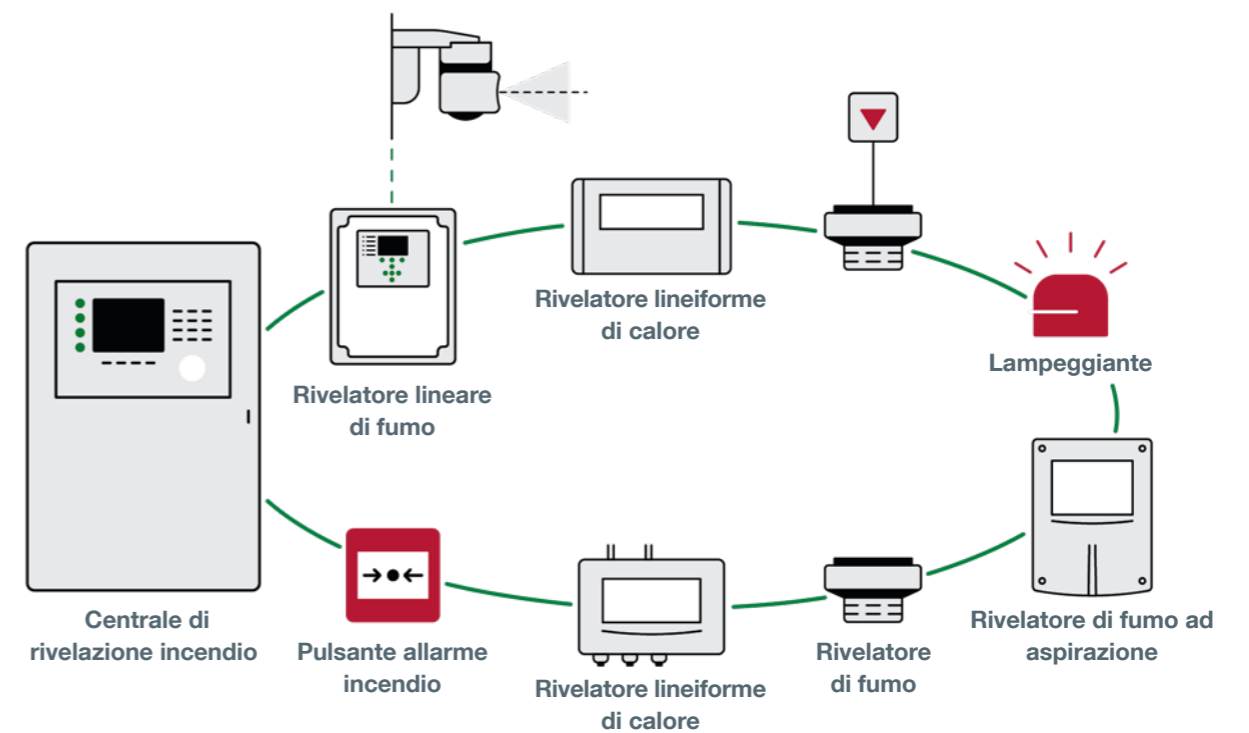
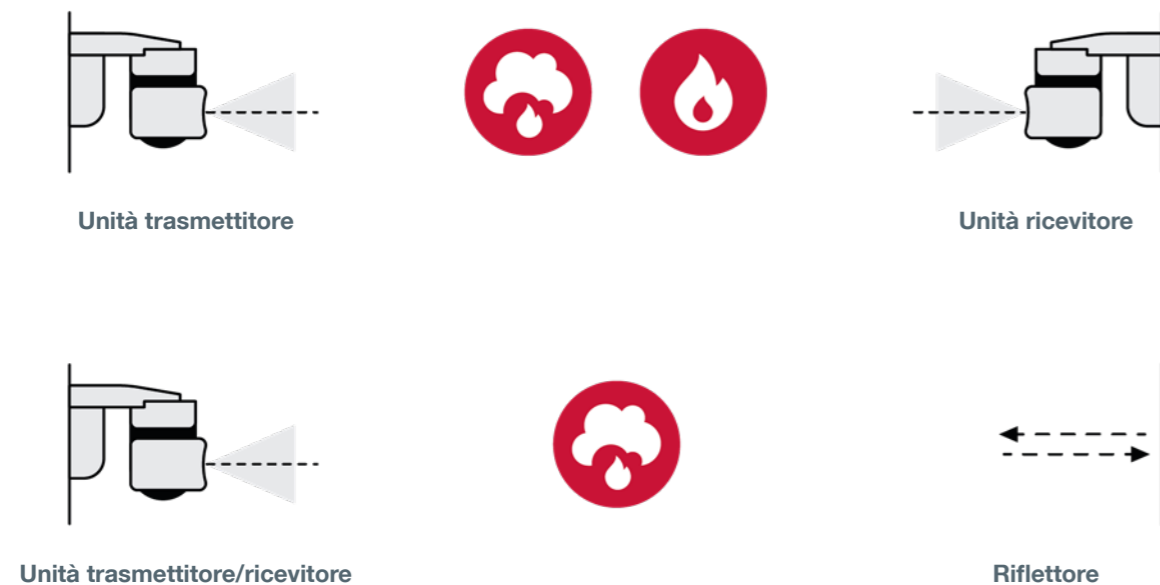


## Cablaggio rapido grazie all'integrazione nel sistema di rivelazione incendio SecuriFire

Oltre al comando centralizzato, il controller CLI permette di integrare gli apparecchi nel circuito di rivelazione incendio SecuriFire tramite una scheda di interfaccia installabile come optional. Il risultato: grazie all'integrazione totale il cablaggio può essere eseguito più rapidamente, poiché viene meno il collegamento dei contatti relè.

### I vostri vantaggi

- Ideale per l'impiego in punti difficilmente accessibili
- Semplice collegamento alla centrale incendio SecuriFire con accesso completo a tutti i dati
- Grazie all'unità di controllo remota, le operazioni di programmazione e manutenzione risultano semplici e rapide



## Gli highlight della famiglia SecuriBeam

### ILIA

Tipo di rivelazione:

#### Sistema trasmettitore-ricevitore

L'unità di trasmissione emette due raggi infrarossi. L'unità di ricezione valuta continuamente i raggi di luce ricevuti.

Distanza di rivelazione max:

## 200 metri

Principio di rivelazione:

#### Opacità e frequenza

### BSD 535

Tipo di rivelazione:

#### Sistema con riflettore

Il raggio infrarosso viene emesso dal rivelatore, riflesso da un riflettore e ritrasmesso al rivelatore, il quale valuta una possibile attenuazione rispetto al raggio inizialmente emesso.

Distanza di rivelazione max:

## 100 metri

Principio di rivelazione:

#### Opacità

### CLI o CSRLS

Le unità di comando centrali:

## 1 per 8

A un'unità di controllo centrale è possibile collegare fino a otto rivelatori ILIA. Il vostro vantaggio: programmazione e manutenzione dei rivelatori possono essere comodamente eseguite da remoto.

Il collegamento in rete:

## RS-485

Un robusto collegamento in rete RS-485 conforme agli standard industriali garantisce una connessione sempre sicura e stabile tra il rivelatore ILIA e l'unità di comando centrale.

Ambienti ATEX:

## Zone 1, 2 / Zone 21, 22

La versione ATEX della famiglia ILIA garantisce la massima sicurezza anche in zone classificate come esplosive o a rischio di esplosione, poiché può essere utilizzata nelle zone ATEX 1, 2 (rischio alto e medio per gas) e nelle zone 21, 22 (rischio alto e medio per polveri).



## Tutti i prodotti della famiglia SecuriBeam sono uniti da tre principali caratteristiche

I rivelatori di fumo della famiglia SecuriBeam sono robusti e realizzati in qualità industriale, caratteristiche che li rendono durevoli nel tempo e proteggono il vostro investimento. Hanno un aspetto discreto quando sono installati e non si fanno notare nel vostro ambiente. Indipendentemente dai vostri requisiti, SecuriBeam è la soluzione ideale per voi.

## Il nostro accessorio speciale per la protezione da sollecitazioni estreme

I rivelatori ILIA svolgono il proprio lavoro in ambienti difficili sempre in modo affidabile. Ma cosa accade quando la sollecitazione diventa troppo elevata a causa di interferenze esterne? Noi abbiamo la soluzione ideale per voi: il nostro accessorio garantisce che il vostro sistema di rivelazione incendi rimanga funzionante in qualsiasi situazione.

### ILIA SOHI: protegge il contenitore di plastica dai danni

Se utilizzate sostanze che potrebbero intaccare la plastica del rivelatore ILIA: il contenitore di protezione ILIA SOHI realizzato in speciali materiali particolarmente resistenti protegge il rivelatore dai danni.

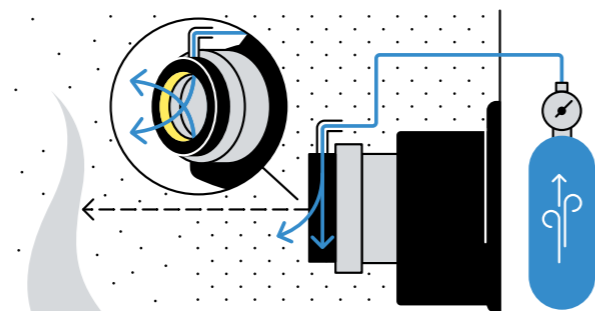
Consigliamo l'impiego di ILIA SOHI:

- in caso di concentrazioni permanenti di acidi nell'aria (ad es. a causa di lubrificanti di macchine)
- in caso di concentrazioni di polvere eccezionalmente dense e aggressive
- in presenza di tenore elevato di vapore acqueo, vapore ad alta pressione o getti d'acqua per lavori di pulizia

### ASIS: l'anello d'aria che impedisce la penetrazione di depositi di disturbo

In caso di concentrazione di polvere costantemente elevata nell'aria o concentrazione di polvere eccezionalmente aggressiva, l'anello d'aria di spurgo ASIS amplifica la funzione protettiva di ILIA SOHI. Genera una cortina di aria compressa permanente che tiene lontani i depositi di disturbo dal vetro del contenitore di protezione, senza influire negativamente sul raggio di luce del rivelatore ILIA.

Ne consigliamo l'impiego anche nei casi in cui non sia possibile pulire i rivelatori di fumo o se tale operazione rappresenta un compito eccessivamente gravoso. Oppure se la concentrazione di sporco è talmente elevata da rendere impossibile il rispetto di intervalli di manutenzione regolari.



SecuriBeam ILIA con anello ad aria compressa (AirShield)

### I vostri vantaggi

- L'accessorio per la protezione del rivelatore può essere adattato a vari ambienti
- Contenitore di protezione e anello d'aria sono studiati per l'impiego in ambienti estremi, difficili e anche umidi
- La lente nanorivestita previene l'adesione della polvere

### Protezione IP: 65

Tutti i rivelatori lineari di fumo della famiglia ILIA sono conformi di serie al grado di protezione IP 65. Ciò significa che garantiscono la massima sicurezza contro la penetrazione di polvere e schizzi d'acqua ed anche un'elevata protezione da contatti. Per questo motivo non possono che essere la vostra prima scelta, quando di tratta di protezione antincendio in ambienti industriali polverosi o in altri campi d'impiego estremi.

### Lente: nanorivestita

Ogni singolo rivelatore ILIA è dotato di una lente con nanorivestimento avanzato. Il vostro vantaggio decisivo: respinge gocce d'acqua, polvere, grasso e sporco a garanzia quindi di una migliore qualità del segnale e di una maggiore durata. Se la concentrazione di polvere nel vostro edificio è estremamente elevata, potete aumentare la protezione dei vostri rivelatori di fumo con il nostro Airshield (ved. pagina 10).

### In locali alti: discreti

I rivelatori di fumo SecuriBeam della famiglia ILIA hanno un aspetto discreto e non si fanno notare quando vengono installati in edifici e capannoni con soffitti di altezza elevata. Sapevate che le pareti esterne degli edifici di questo tipo possono subire leggeri spostamenti dovuti alle differenze di temperatura tra l'estate e l'inverno?

Nonostante questo, i rivelatori di fumo SecuriBeam mantengono con precisione la propria regolazione.



## Panoramica dell'intera gamma di accessori SecuriBeam

### Accessori ILIA

Unità di controllo:



CSRLS-2

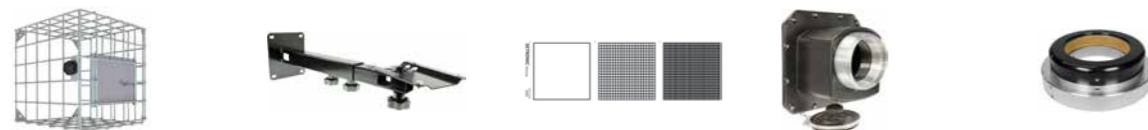
SMLS

CLI

CM-IB

CM-IE

Applicazioni speciali:



GDP

SACA-G

STF4

SOHI

ASIS

### Accessori BSD

Materiale supplementare:



BRU 535

BRC 535

BRP 535

BAB 535

BRE 535-1

## Impiegati in tutto il mondo con certificazioni valide a livello globale

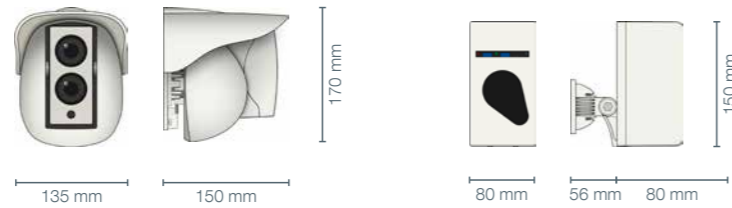
Grazie a test e certificazioni di validità globale, i rivelatori lineari di fumo della famiglia SecuriBeam possono essere commercializzati e utilizzati in tutto il mondo.

I rivelatori di fumo della famiglia SecuriBeam parlano molte lingue diverse: nella progettazione degli impianti possono essere soddisfatte senza problemi le norme applicative valide a livello globale come NFPA 72, VDE 0833-2, TS 54-14, BS 5839-1 ecc.

Securiton è presente in tutto il mondo. La nostra sede principale è in Svizzera, con filiali proprie o collaboratori locali siamo presenti anche in Brasile, Cina, Dubai, India, Colombia, Malesia, Messico, Spagna, Regno Unito, Thailandia e Vietnam.



# Panoramica dei rivelatori di fumo SecuriBeam



BSD 535

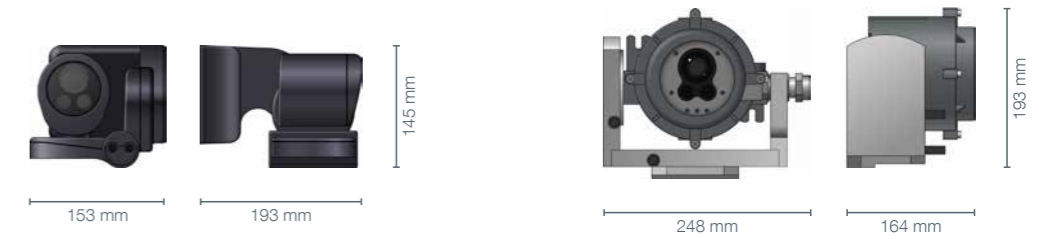
G100

## Dettagli del prodotto

	BSD 535	G100
Sistema	Riflettore	Trasmettitore/ricevitore
Unità di controllo centrale	No	No
Rivelatori collegabili in rete per unità di controllo	N/D	N/D
Tecnologia di collegamento in rete	-	-
Distanza di sorveglianza	3-100 m	5-100 m
Preallarme	No	No
Applicazioni	Magazzini, capannoni di produzione, atri, reception	Atri, reception e capannoni industriali
Omologazioni/certificati	VdS	VdS
Colori	Bianco (RAL 9016)	Bianco (RAL 1013)

## Dati tecnici

Range di tensione di alimentazione	12-30 VDC	19,2-28,8 VDC
Corrente assorbita tip. 24 VDC	15 mA	51 mA
Temperatura di esercizio	da -10 a +55 °C	da -20 a +55 °C
Relè	2 (allarme, guasto)	2 (allarme, guasto)
Ampliamento	-	-
Integrazione in SecuriFire	Tramite contatto relè	Tramite contatto relè
Zone ATEX	-	-



ILIA

ILIA PRO

ILIA UL

ILIA ATEX

## Dettagli del prodotto

	ILIA	ILIA PRO	ILIA UL	ILIA ATEX
Sistema	Trasmettitore/ricevitore	Trasmettitore/ricevitore	Trasmettitore/ricevitore	Trasmettitore/ricevitore
Unità di controllo centrale	Sì	Sì	Sì	Sì
Rivelatori collegabili in rete per unità di controllo	8	8	8	1
Tecnologia di collegamento in rete	RS-485 con max 1200 m di cavo	RS-485 con max 1200 m di cavo	RS-485 con max 1200 m di cavo	RS-485 con max 1200 m di cavo
Distanza di sorveglianza	10-200 m	10-200 m	10-200 m	10-120 m
Preallarme	Sì	Sì	Sì	Sì
Applicazioni	Capannoni industriali, grandi depositi, archivi, cinema	Capannoni industriali polverosi, riciclaggio	Capannoni industriali, grandi depositi, archivi, cinema	Ambienti ATEX
Omologazioni/certificati	VdS, UL, ActivFire, EAC, SIL	VdS, UL, ActivFire, EAC, SIL	UL	ATEX
Colori	Nero (RAL 9005) Bianco (RAL 1013)	Nero (RAL 9005)	Nero (RAL 9005)	Grigio (RAL 9006)

## Dati tecnici

Range di tensione di alimentazione	19,2-28,8 VDC			
Corrente assorbita tip. 24 VDC				
CSRLS (1 rivelatore/8 rivelatori)	50 mA / 270 mA 150 mA / 350 mA	50 mA / 270 mA 150 mA / 350 mA	50 mA / 270 mA	50 mA / 270 mA
CLI (1 rivelatore/8 rivelatori)				
Temperatura di esercizio	da -20 a +65 °C	da -20 a +65 °C	da -20 a +65 °C	da -30 a +65 °C
Relè	2 (allarme, guasto per rivelatore)	2 (allarme, guasto per rivelatore)	2 (allarme, guasto per rivelatore)	2 (allarme, guasto per rivelatore)
Ampliamento	8	8	8	-
Integrazione in SecuriFire	XLM35 (solo con CLI) Tramite contatto relè	XLM35 (solo con CLI) Tramite contatto relè	Tramite contatto relè	Tramite contatto relè
Zone ATEX	-	-	-	1, 2, 21, 22



**Securiton SA**

Sistemi d'allarme e di sicurezza  
Alpenstrasse 20, 3052 Zollikofen  
[www.securiton.ch](http://www.securiton.ch), [info@securiton.ch](mailto:info@securiton.ch)

Una società del Gruppo Securitas Svizzera

---