



Der linienförmige Rauchmelder  
für herausfordernde Umgebungen

**SecuriBeam**

## SecuriBeam ist da zu Hause, wo die Herausforderungen am grössten sind



### Recyclinganlagen

In schmutzigen Umgebungen wie Recyclingzentren ist ein industrieller Beammelder mit den Fähigkeiten von SecuriBeam ILIA PRO oft die einzige praktikable Option zur Branddetektion. Denn: punktförmige Melder kommen mit Staub nicht zurecht. Fortschrittliche Ansaugrauchmelder funktionieren zwar in staubiger Luft, stossen dabei aber an Grenzen. Lineare Wärmemeldere hingegen haben Schwierigkeiten, eine angemessene Branddetektion durchzuführen, wenn sie hoch oben unter der Decke angebracht sind.



### Tierstallungen

In grossen Ställen leben oft tausende Tiere inmitten von brennbarem Material wie Heu oder Getreide. Eine frühzeitige Brandwarnung ist entscheidend, um das Überleben der Tiere – und des Betriebs – sicherzustellen. SecuriBeam erlaubt selbst bei hohem Staubanteil in der Luft eine zuverlässige Detektionsmethode, weil er Rauch von Staub unterscheiden kann und so für eine verlässliche Branddetektion sorgt. Und dies dank einfacher Installation und Wartung erst noch sehr kosteneffizient.



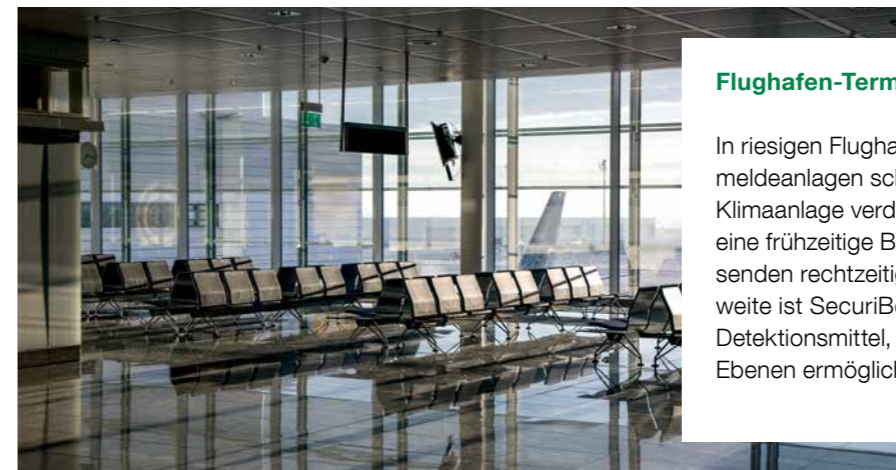
### Lager- und Produktionshallen

Ob direkt über dem Fließband oder in Warenlagern: SecuriBeam ist die perfekte Lösung für den Schutz von Fabriken und Lagern. Auch grosse Räume können schon mit wenigen Geräten zuverlässig überwacht werden, da die SecuriBeam-Sender und -Empfänger über eine grosse Reichweite verfügen. Dies ist zusammen mit den langen Wartungszyklen ein Hauptgrund dafür, dass Ihnen SecuriBeam ein hervorragendes Kosten-Nutzen-Verhältnis bietet.



### Hallenbäder

Die feuchte Luft in Indoor-Bädern macht vielen Rauchmeldern zu schaffen und verkürzt ihre Lebensdauer massiv. Anders bei SecuriBeam, der mit nur wenigen Sender- und Empfänger-Geräten eine umfassende Detektion für grosse Räume bietet. Noch besser: die ILIA-Modelle sind flüssigkeitsresistent und können zusätzlich mit tropfenabweisendem Glas aufgerüstet werden. So bleiben sie selbst dann funktionsfähig, wenn ein Gerät mit Wasser bespritzt wird.



### Flughafen-Terminals

In riesigen Flughafenterminals ist die Positionierung von Brandmeldeanlagen schwierig: Einerseits wird der Rauch durch die Klimaanlage verdünnt und neigt zur Schichtung. Gleichzeitig ist eine frühzeitige Brandwarnung zentral, um Tausende von Reisenden rechtzeitig zu evakuieren. Mit bis zu 200 Metern Reichweite ist SecuriBeam ein einfaches und kostengünstiges Detektionsmittel, das die Überwachung über mehrere vertikale Ebenen ermöglicht.



### Einkaufszentren

Moderne Shoppingcenter bieten ein Einkaufserlebnis in miteinander verbundenen Räumen, die um ein grosses, mehrgeschichtiges Atrium angelegt sind. Das stellt für die Branderkennung eine Herausforderung dar, vor allem, weil eine frühzeitige Warnung der Kunden genügend Zeit zur Flucht ermöglicht und somit unabdingbar ist. Dank seiner Empfindlichkeit und Zuverlässigkeit kann der optische Rauchmelder SecuriBeam die grossen Freiflächen problemlos abdecken.

# Gestatten: Die SecuriBeam Familie. Schrauben Sie Ihre Ansprüche ruhig etwas höher



ILIA, ERHS0712  
ILIA UL, ERHS0712-UL



ILIA weiss, ERHS0712-1013



ILIA PRO, ERHS0712-PRO

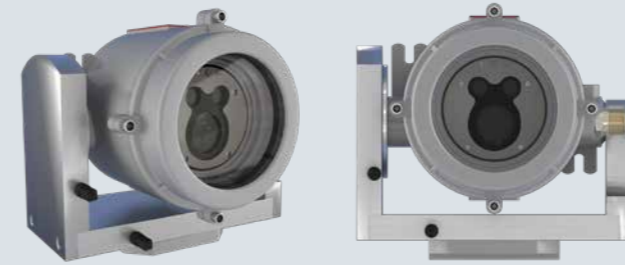
## ILIA Für die Anwendung in kulturellem Erbe, Atrien, hohen Räumen, Flughafen-Terminals

- Sender-Empfänger System
- Kontrolleinheit zur Bedienung von bis zu 8 ILIA Melder für Parametrierung, Test und Wartungsarbeiten
- Detektion von Trübung sowie Frequenzveränderung durch Flammen
- Zulassungen: VdS, UL, ActivFire, SIL
- Überwachungslänge: 10–200m
- Schutzart: IP65
- Zulässiger Temperaturbereich: –20 °C bis +65 °C

## ILIA PRO Für sehr raue Umgebungen wie Recycling-Anlagen, Tierstallungen, staubige Industrieanwendungen

Zusätzlich zu den Features von ILIA (siehe oben) profitieren Sie mit ILIA PRO von:

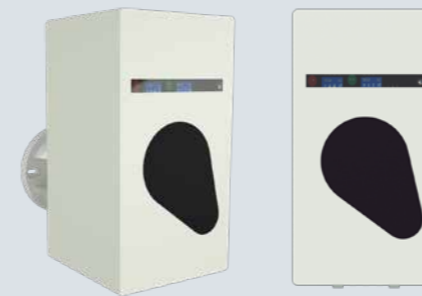
- zusätzlichen, unempfindlicheren Alarmschwellen
- grösseren Alarm-Verzögerungszeiten
- der Möglichkeit, einen Voralarm einzurichten



ILIA ATEX

## ILIA ATEX Für Umgebungen mit Explosionsgefahr

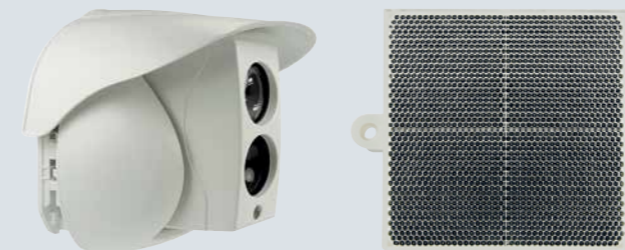
- Sender-Empfänger System für ATEX Umgebungen
- Zulassungen: ATEX, SIL
- ATEX Zonen: 1, 2, 21, 22
- Überwachungslänge: 10–120m
- Schutzart: IP66
- Zulässiger Temperaturbereich: –30 °C bis +65 °C



G100

## G100 Für Basis-Anwendungen wie z.B. in kleineren Lagerhäusern, Einkaufszentren und Museen

- Sender-Empfänger System
- Kompaktes Design
- Zulassungen: VdS
- Überwachungslänge: 5–100m
- Schutzart: IP44
- Zulässiger Temperaturbereich: –20 °C bis +55 °C



BSD 535

## BSD 535 Für Basis-Anwendungen wie z.B. in Lagerhäusern, Empfangshallen, Kirchen, Kinos

- Reflektor System
- Kompaktes Design
- Zulassungen: VdS
- Überwachungslänge: 3–100m
- Schutzart: IP31
- Zulässiger Temperaturbereich: –10 °C bis +55 °C

# Die zwei Funktionsprinzipien unserer Rauchmelder

## ILIA Melder mit Sender-Empfänger-System

Die ILIA Melder von SecuriBeam verfügen über zwei Infrarotstrahlen (Dual Wave Technologie) und sind dadurch tolerant gegenüber Gebäudebewegungen. Konkret schickt der Sender zwei Infrarotstrahlen los, die vom Empfänger erkannt werden. Dabei untersucht das System den empfangenen Strahl auf zwei unterschiedliche Kriterien: Gibt es eine Trübung? Diese entsteht durch Rauch. Oder es registriert die Veränderung der Frequenz des ausgesendeten Infrarot-Lichtstrahls. Diese wird durch Flammen ausgelöst. Sie erhalten also einen doppelten Schutz vor Bränden.

## BSD 535 mit reflektivem Detektions-System

Beim BSD 535 Melder sind Sender und Empfänger im gleichen Gehäuse vorhanden. Der Infrarotstrahl trifft auf einen Reflektor und wird von dort zurückgespiegelt. Dabei analysiert das Gerät, wieviel des ausgesendeten Lichts zurückkommt. Bei einer Trübung durch Rauch löst das System Alarm aus.

### Ihre Vorteile

- 3-in-1-Detektion: die Melder erkennen Rauch, Flammen und sogar Wärme
- Detektieren alle drei Brandfaktoren blitzschnell noch in ihrer Entstehungsphase
- Fügen sich dank diskretem und elegantem Design auch dort schön in die Umgebung ein, wo sie gut sichtbar sind
- Zwei Infrarotstrahlen (Dual Wave Technologie) für verbesserte Toleranz gegenüber Gebäudebewegungen

## Acht Melder, eine zentrale Kontrolleinheit – für einfachere Programmierung und Wartung

Konfigurieren, bedienen, warten: Bei der ILIA Rauchmelderfamilie übernimmt dies eine einzige Kontrolleinheit. An diese können Sie bis zu acht Rauchmelder anschliessen. Der Vorteil: der zentrale Zugang zu den vernetzten Meldern ermöglicht den Einsatz an unzugänglichen Orten und erleichtert alle nachträglichen Arbeiten. Sie sparen Zeit und Geld. Der direkte Kontakt zum Rauchmelder ist nur für die Montage nötig.

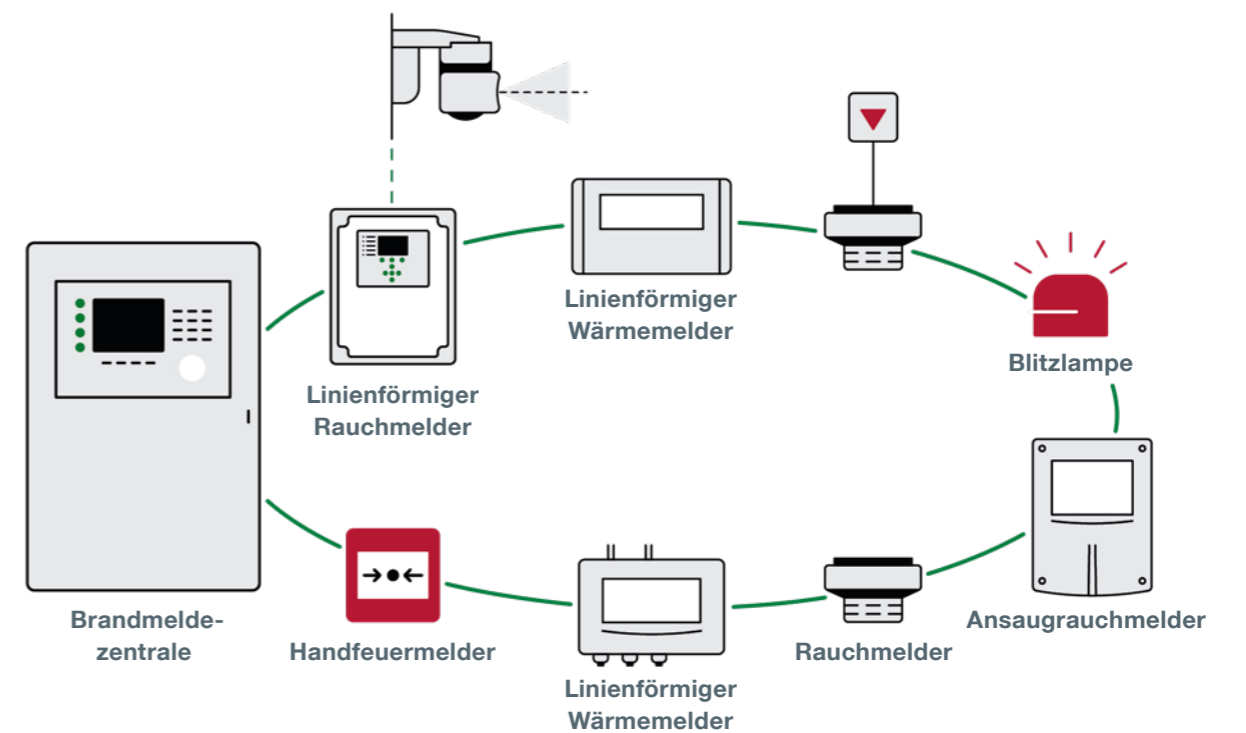
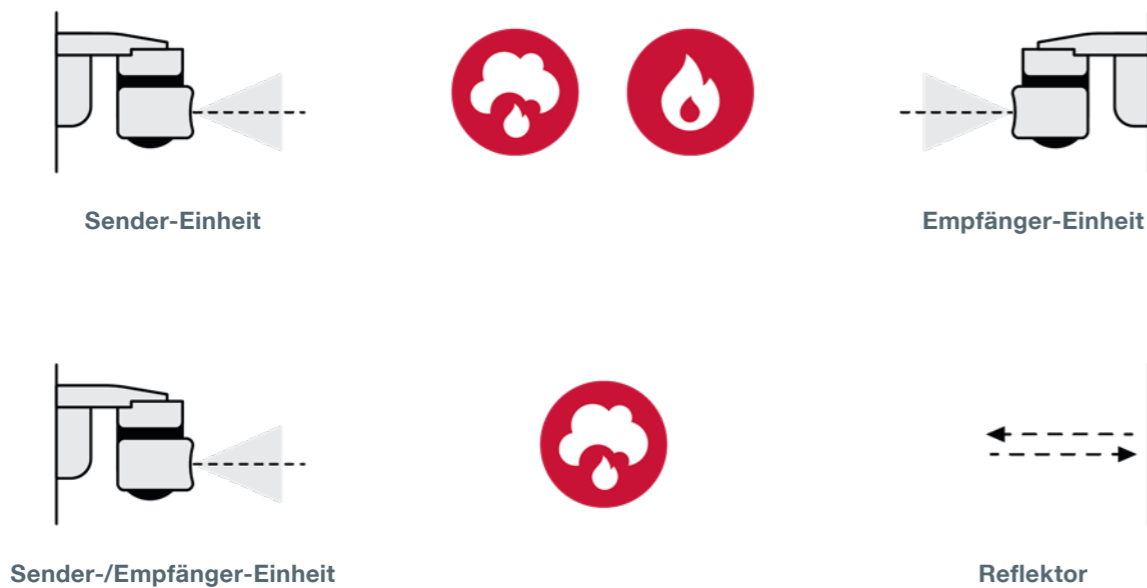


## Schnellere Verkabelung dank Einbindung in das SecuriFire Brandmelde-system

Neben der zentralen Bedienung ermöglicht der CLI Kontrolller auch die Einbindung in den SecuriFire Brandmelde-Loop durch eine optional bestückbare Schnittstellenkarte. Das Resultat: die Verkabelung kann dank der vollen Integration schneller ausgeführt werden, da die Verbindung von Relaiskontakten entfällt.

### Ihre Vorteile

- Ideal für den Einsatz an schwer zugänglichen Stellen
- Einfache Anbindung an die SecuriFire Brandzentrale mit vollem Zugriff auf alle Daten
- Dank abgesetzter Kontrolleinheit sind sowohl Programmierung als auch Wartung einfach und schnell durchzuführen



## Die Highlights der SecuriBeam Familie

---

### ILIA

Detektionsart:

#### Sender-Empfänger-System

Zwei Infrarotstrahlen werden von der Sendeeinheit ausgesendet. Die Empfangseinheit wertet die einfallenden Lichtstrahlen laufend aus.

Max. Detektionsdistanz:

## 200 Meter

Detektionsprinzip:

#### Trübung und Frequenz

### BSD 535

Detektionsart:

#### Reflektor-System

Der Infrarotstrahl wird vom Melder ausgesendet, an einem Reflektor gespiegelt und an den Melder zurückgespielt. Dieser vergleicht ihn auf eine mögliche Dämpfung im Vergleich zum initial ausgesendeten Strahl.

Max. Detektionsdistanz:

## 100 Meter

Detektionsprinzip:

#### Trübung

### CLI oder CSRLS

Die zentralen Bedieneinheiten:

## 1 für 8

An eine zentrale Kontrolleinheit können Sie bis zu acht ILIA Melder anschliessen. Ihr Vorteil: Programmierung und Wartung der Melder können Sie bequem aus der Distanz vornehmen.

Die Vernetzung:

## RS-485

Für eine immer sichere und standfeste Verbindung zwischen dem ILIA Melder und der zentralen Bedieneinheit sorgt eine robuste RS-485 Vernetzung nach Industriestandard.

ATEX Umgebungen:

## Zonen 1, 2 / Zonen 21, 22

Die ATEX Version aus der ILIA Familie sorgt auch in explosions-klassifizierten oder -gefährdeten Zonen für Sicherheit, da sie in den ATEX Zonen 1, 2 für Gas Ex sowie in den Zonen 21, 22 für Staub Ex eingesetzt werden kann.



## Bei der SecuriBeam Familie sind aller guten Eigenschaften drei

Die Rauchmelder der SecuriBeam Familie sind robust und in industrieller Qualität gefertigt – das macht sie langlebig und schützt Ihre Investition. Sie lassen sich dezent installieren und fügen sich unauffällig in ihr Umfeld ein. Egal, wie hoch Ihre Ansprüche sind, SecuriBeam wird ihnen gerecht.

## Unser Sonderzubehör zum Schutz vor extremen Belastungen

Die ILIA Melder verrichten ihren Job in herausfordernden Umgebungen stets zuverlässig. Doch was, wenn die Belastung durch externe Störeinflüsse zu hoch wird? Wir haben eine Lösung für Sie bereit: Unser Zubehör stellt sicher, dass Ihre Branddetektion jederzeit funktionstüchtig bleibt.

### ILIA SOHI: Schützt das Kunststoffgehäuse vor Beschädigung

Falls Sie Stoffe einsetzen, die den Kunststoff des ILIA Melders angreifen könnten: Das Schutzgehäuse ILIA SOHI aus speziell widerstandsfähigen Materialien schützt den Melder vor Beschädigung.

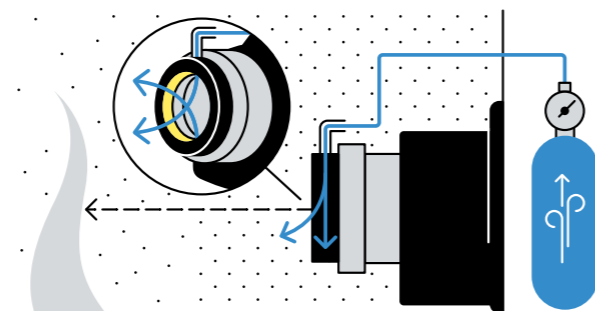
Wir empfehlen den Einsatz von ILIA SOHI:

- Bei permanenter Säurekonzentrationen in der Luft (z.B. durch Maschinenöle)
- Bei aussergewöhnlich dichten und aggressiven Staubkonzentrationen
- Bei hohem Gehalt von Wasserdampf, Hochdruckdampf oder Wasserstrahlen bei Reinigungsarbeiten

### ASIS: Der Spüllufttring, der störende Ablagerungen gar nicht erst zulässt

Bei permanenter hoher Staubkonzentration in der Luft oder aussergewöhnlich aggressiver Staubkonzentration vergrössert der Spüllufttring ASIS die Schutzfunktion von ILIA SOHI. Er erzeugt einen permanenten Druckluftschleier, der schädliche Ablagerungen von der Scheibe des Schutzgehäuses fernhält, ohne den Lichtstrahl des ILIA Melders negativ zu beeinflussen.

Wir empfehlen seinen Einsatz auch dann, wenn Sie die Rauchmelder nicht oder nur unter unverhältnismässig hohem Aufwand reinigen können. Oder wenn die Schmutzbelastung so hoch ist, dass ein regulärer Wartungsintervall nicht einhaltbar ist.



SecuriBeam ILIA mit Drucklufttring (AirShield)

### Ihre Vorteile

- Das Zubehör zum Schutz des Melders ist auf diverse Umgebungen erweiterbar
- Schutzgehäuse und Luftring sind für den Einsatz in extremen, rauen und auch feuchten Umgebungen prädestiniert
- Die nanobeschichtete Linse verhindert das Anhaften von Staub

### IP-Schutz: 65

Alle Linearen Rauchmelder der ILIA Familie entsprechen standardmässig der Schutzart IP 65. Das heisst, Sie müssen sich keine Sorgen vor dem Eindringen von Staub und Strahlwasser machen und auch der Berührungsschutz ist hoch. Darum sind sie Ihre erste Wahl, wenn es um den Feuerschutz in staubigen Industrieumgebungen oder anderen extremen Einsatzgebieten geht.

### Linse: nanobeschichtet

Jeder einzelne ILIA Melder verfügt über eine Linse mit fortschrittlicher Nanobeschichtung. Ihr entscheidender Vorteil: Sie weist Wassertropfen, Staub, Fett und Schmutz ab und bietet Ihnen deshalb eine bessere Signalqualität und eine längere Lebensdauer. Falls die Staubbelastung in Ihren Gebäuden extrem hoch ist, können Sie Ihren Rauchmelder mit unserem Airshield-Zubehör noch zusätzlich schützen (siehe Seite 10).

### In hohen Räumen: dezent

Die SecuriBeam Rauchmelder der ILIA Familie halten sich, wenn sie in Gebäuden und Hallen mit hoher Deckenhöhe installiert werden, dezent und unauffällig zurück. Wussten Sie, dass sich bei solchen Gebäuden die Aussenwände durch den Temperaturunterschied zwischen Sommer und Winter leicht verschieben können? Die SecuriBeam Rauchmelder bleiben trotzdem präzise eingestellt.



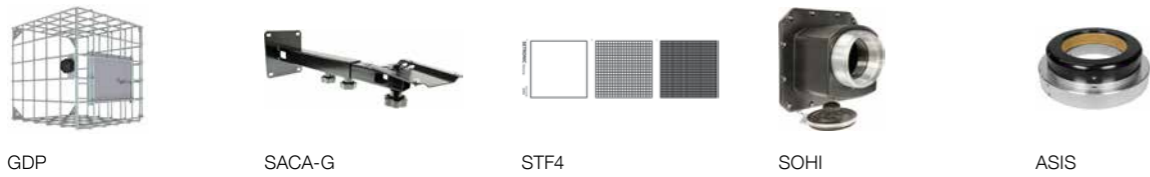
# Das ganze SecuriBeam Zubehör auf einen Blick

## Zubehör ILIA

Kontrolleinheiten:



Spezielle Anwendungen:



## Zubehör BSD

Zusatzmaterial:



# Weltweit im Einsatz mit global gültigen Zertifizierungen

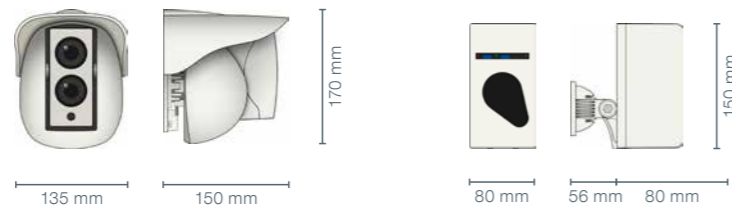
Globale Produkttests und Zertifizierungen ermöglichen den linearen Rauchmeldern der SecuriBeam Familie universellen Marktzugang und weltweite Anwendung.

Die Rauchmelder der SecuriBeam Familie sprechen viele verschiedene Sprachen: Global gültige Anwendungsnormen wie NFPA 72, VDE 0833-2, TS 54-14, BS 5839-1 usw. lassen sich bei der Projektierung der Anlagen souverän erfüllen.

Securiton ist auf der ganzen Welt präsent. Der Hauptsitz ist in der Schweiz, mit eigenen Niederlassungen oder lokalen Mitarbeitenden sind wir in Brasilien, China, Dubai, Indien, Kolumbien, Malaysia, Mexico, Spanien, UK, Thailand und Vietnam präsent.



# Die SecuriBeam Rauchmelder im Überblick



**BSD 535**

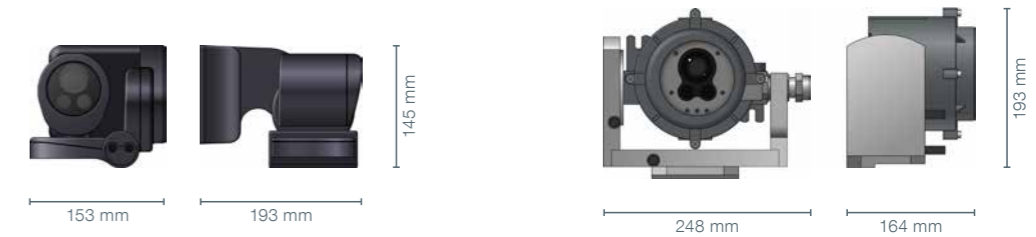
**G100**

## Produktdetails

	BSD 535	G100
System	Reflektor	Sender/Empfänger
Zentrale Kontrolleinheit	Nein	Nein
Vernetzbare Melder pro Kontrolleinheit	N/A	N/A
Vernetzungstechnologie	–	–
Überwachungsdistanz	3–100 m	5–100 m
Voralarm	Nein	Nein
Anwendungen	Lager, Fabrikationshallen, Atrien, Empfangshallen	Atrien, Empfangs- und Industriehallen
Zulassungen/Zertifikate	VdS	VdS
Farben	Weiss (RAL 9016)	Weiss (RAL 1013)

## Technische Daten

Versorgungsspannungsbereich	12–30 VDC	19.2–28.8 VDC
Stromaufnahme Typ 24VDC	15 mA	51 mA
Betriebstemperatur	–10 bis +55 °C	–20 bis +55 °C
Relais Erweiterung	2 (Alarm, Störung)	2 (Alarm, Störung)
Integration in SecuriFire	Mittels Relais-Kontakt	Mittels Relais-Kontakt
ATEX-Zonen	–	–



**ILIA**

**ILIA PRO**

**ILIA UL**

**ILIA ATEX**

## Produktdetails

	ILIA	ILIA PRO	ILIA UL	ILIA ATEX
System	Sender/Empfänger	Sender/Empfänger	Sender/Empfänger	Sender/Empfänger
Zentrale Kontrolleinheit	Ja	Ja	Ja	Ja
Vernetzbare Melder pro Kontrolleinheit	8	8	8	1
Vernetzungstechnologie	RS-485 mit max. 1200 m Kabel	RS-485 mit max. 1200 m Kabel	RS-485 mit max. 1200 m Kabel	RS-485 mit max. 1200 m Kabel
Überwachungsdistanz	10–200 m	10–200 m	10–200 m	10–120 m
Voralarm	Ja	Ja	Ja	Ja
Anwendungen	Industriehallen, grosse Lagerhallen, Archive, Kinos	Staubige Industriehallen, Recycling	Industriehallen, grosse Lagerhallen, Archive, Kinos	ATEX Umgebungen
Zulassungen/Zertifikate	VdS, UL, ActivFire, EAC, SIL	VdS, UL, ActivFire, EAC, SIL	UL	ATEX
Farben	Schwarz (RAL 9005) Weiss (RAL 1013)	Schwarz (RAL 9005)	Schwarz (RAL 9005)	Grau (RAL 9006)

## Technische Daten

Versorgungsspannungsbereich	19.2–28.8 VDC			
Stromaufnahme Typ 24VDC	50 mA / 270 mA			
CSRLS (1 Melder/8 Melder)	50 mA / 270 mA	50 mA / 270 mA	50 mA / 270 mA	50 mA / 270 mA
CLI (1 Melder/ 8 Melder)	150 mA / 350 mA	150 mA / 350 mA	–	–
Betriebstemperatur	–20 bis +65 °C	–20 bis +65 °C	–20 bis +65 °C	–30 bis +65 °C
Relais	2 (Alarm, Störung pro Melder)	2 (Alarm, Störung pro Melder)	2 (Alarm, Störung pro Melder)	2 (Alarm, Störung pro Melder)
Erweiterung	8	8	8	–
Integration in SecuriFire	XLM 35 (nur mit CLI) Mittels Relais-Kontakt	XLM 35 (nur mit CLI) Mittels Relais-Kontakt	Mittels Relais-Kontakt	Mittels Relais-Kontakt
ATEX-Zonen	–	–	–	1, 2, 21, 22



**Securiton AG**

Alarm- und Sicherheitssysteme  
Alpenstrasse 20, 3052 Zollikofen  
[www.securiton.ch](http://www.securiton.ch), [info@securiton.ch](mailto:info@securiton.ch)

Ein Unternehmen der Securitas Gruppe Schweiz

---