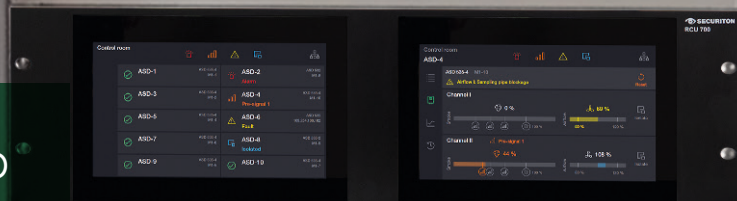


Ligação em rede, visualização e operação de detetores de fumo por aspiração.

FidesNet



A FidesNet oferece a possibilidade de ligar em rede vários detetores de fumo por aspiração SecuriSmoke e visualizá-los através de uma ou mais FidesControl RCU 700*. O seu desempenho inclui uma ligação em rede por RS-485, bem como a visualização e a operação de todos os ASD associados às FidesControl RCU ligadas na rede. Com a solução de ligação em rede FidesNet, é possível ligar os detetores de fumo por aspiração SecuriSmoke a sistemas superordenados através do FidesPort NCU 900**.

Aplicações

A solução de ligação em rede FidesNet é normalmente utilizada quando se necessita de uma visualização e operação remotas. Pode ser o caso onde estejam instalados detetores de fumo por aspiração em zonas inacessíveis ou de difícil acesso para os técnicos, como áreas de segurança em aeroportos, laboratórios ou ambientes informáticos. Os detetores de fumo por aspiração SecuriSmoke ligados em rede podem ser configurados através de uma RCU 700.

Outra possibilidade de aplicação consiste na visualização e operação centralizadas num sistema de gestão de segurança, a fim de monitorizar toda a instalação a partir de um local.

Além da visualização e operação remotas, a ligação a outros sistemas através de interfaces normalizadas é também um importante campo de aplicação. Por exemplo, a transmissão de dados de medição relevantes para o sistema de controlo de um centro de dados dá ao operador uma garantia importante sobre o estado atual do sistema.

Operação

A operação é feita através do painel táctil de 7 polegadas da unidade FidesControl RCU 700. Todos os dados dos detetores de fumo por aspiração ligados em rede estão disponíveis no visor. Uma RCU 700 permite aceder a cada um dos detetores em rede para consultar informações detalhadas, por exemplo, para trabalhos de manutenção posteriores. Os detetores podem ser isolados por canal, bem como

reiniciados em caso de erro ou alarme. Também é possível parametrizar os ASD ligados em rede através do visor.

O idioma de apresentação pode ser definido de acordo com os requisitos do cliente. Idiomas disponíveis: alemão, inglês, chinês simplificado.

Exemplos de aplicação: Operação remota dos detetores de fumo por aspiração ou ligação ao sistema de controlo



Ligação em rede

Podem ligar-se em rede até 100 detetores de fumo por aspiração SecuriSmoke por cada FidesNet. Os ASD são ligados à FidesPort NCU 900 através de RS-485 ou Ethernet. Para sistemas hierarquicamente superiores, como sistemas de controlo, pode aceder-se aos dados dos ASD ligados em rede a partir da NCU 900 via Modbus e SNMP.

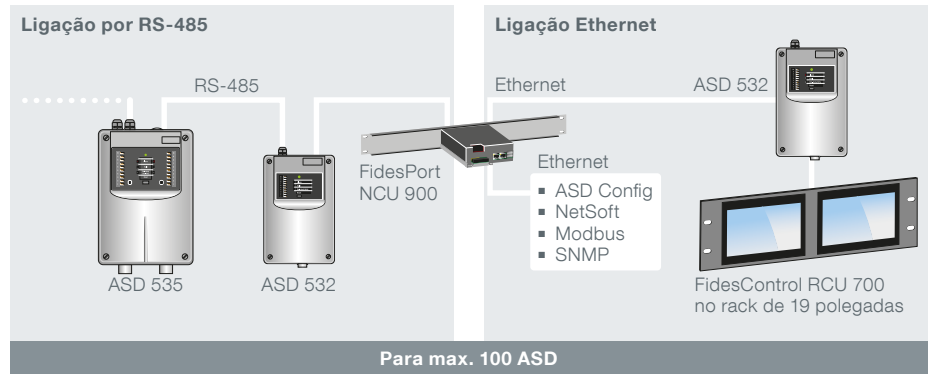
Ajuste de parâmetros

A função de programação permite:

- Ajustar os parâmetros de limiar de alarme, intervalo de tolerância da corrente de ar, limiares de poeira/de sujidade, níveis do ventilador
- Executar reset inicial
- Ativar eventos de teste
- Comutar/ativar relés

Aplicação multicanal com identificação de canais

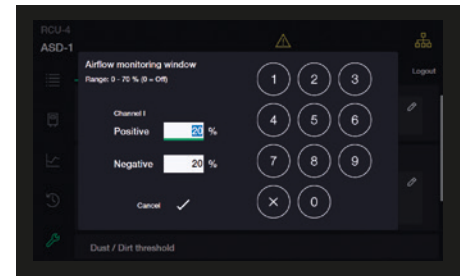
Graças ao REK 511 (REK = identificador de canais), é possível identificar a origem do fumo com toda a precisão, o que permite tomar as medidas adequadas de forma rápida e direcionada.



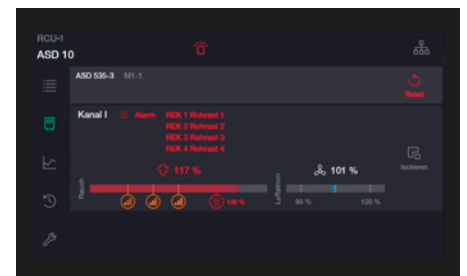
Podem ligar-se até quatro REK diretamente a um ASD 535. A ligação em rede à FidesNet permite visualizar diretamente o estado de cada REK individual sem nenhum esforço adicional.

Na monitorização de painéis de comando, também se pode usar um ASD multicanal com REK para complementar a deteção de fumo com o ASD padrão.

Ajuste dos parâmetros através da função «Programação»



Visualização dos REK ligados em rede



FidesControl RCU 700

FidesPort NCU 900

Dados técnicos

Tensão de alimentação	14-30 VCC	14-30 VCC
Interfaces	RJ45 (Ethernet) USB	2 x RJ45 (Ethernet) 2 x USB 1 x RS485
Número de ASD	Max. 100 por RCU 700	Max. 100 por NCU 900
Caixa	Armação de 19 polegadas	Armação de 19 polegadas
Cor	Preto anodizado	Preto lacado
Dimensões (L x A x P)	483 x 133 x 54 mm	483 x 44 x 169 mm
Temperatura de operação/humidade	0-50 °C; 95%	0-50 °C; 95%
Documentação técnica	T 140 741	T 140 741

Números de encomenda

11-5000004-01-xx	RCU 700	*Unidade de controlo remoto
11-5000003-01-xx	NCU 900	**Unidade de comunicação em rede
11-5000006-01-xx	RMF 19-1	Armação de montagem 19-1 da RCU 700
11-5000006-02-xx	RMF 19-2	Armação de montagem 19-2 da RCU 700

Aparelhos compatíveis

ASD 535	Detetor de fumo por aspiração para 1 ou 2 sensores de fumo SSD 535
ASD 532	Detetor de fumo por aspiração para 1 sensor de fumo SSD 532
SIM 35	Módulo de interfaces serial SIM 35

Sujeito a alterações técnicas e à disponibilidade.