



极早期
ASD 吸气式感烟火灾探测器

SecuriSmoke ASD 物流 & 烟草业绩



防患于未燃，确保您的安全

随着社会的发展，需要大量的建筑来承载我们社会的正常运转，同时潜在的火灾隐患也在迅速增加，为了保证我们每天的生活品质和生命财产安全，在火灾发生发展的早期能够有效探测到火灾，是极端重要的。

瑞士赛库瑞登股份公司(SECURITON AG)荣誉出品的SecuriSmokeASD吸气式感烟火灾探测器，可以在火灾发生的极早期，仅有极少量的烟雾的情况下，有效探测到火灾。

SecuriSmoke ASD吸气式感烟火灾探测器是极早期火灾探测的尖端产品。不仅可以探测到极早期烟雾，而且还有备份功能，为您的财产提供双重保护。



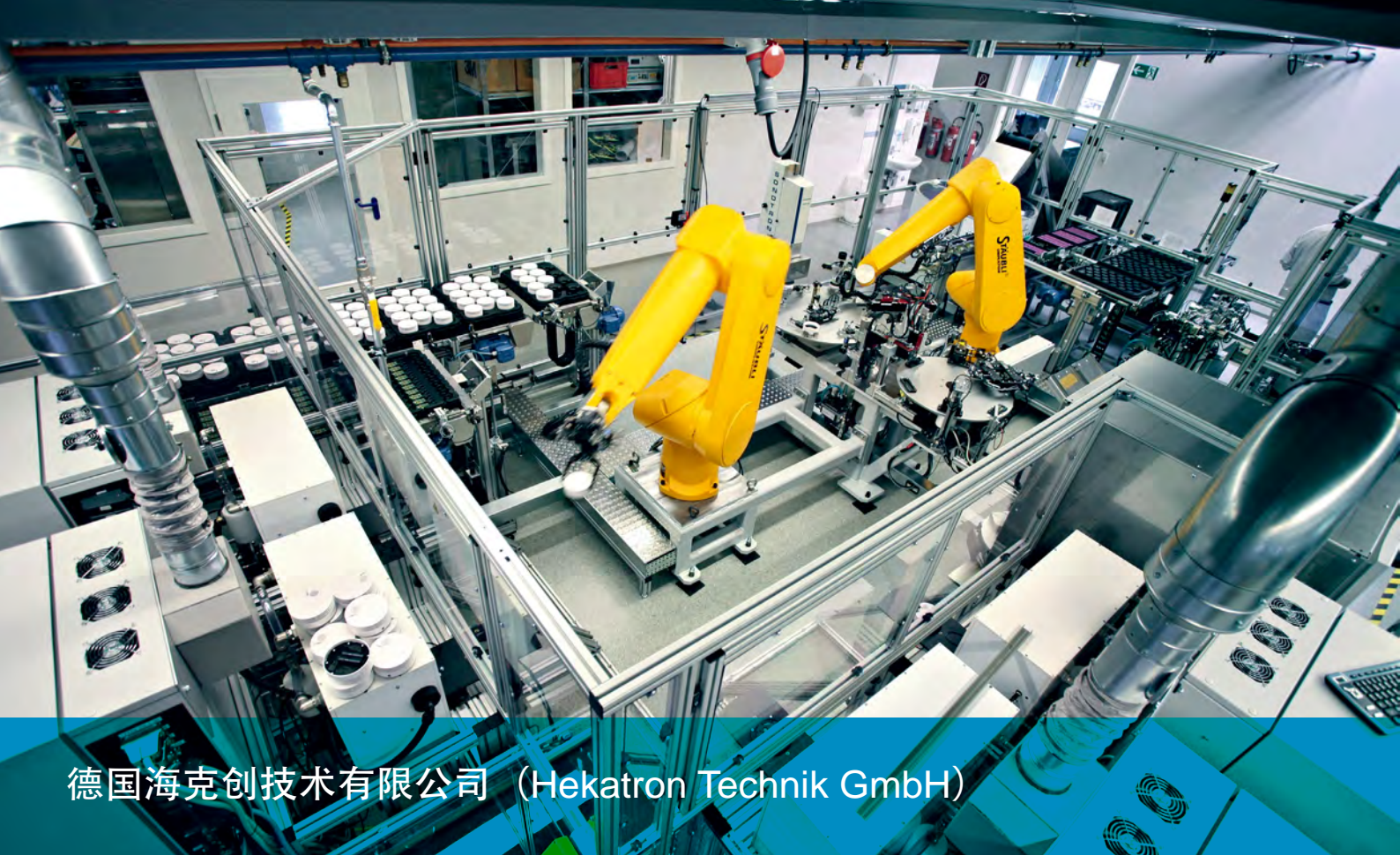
瑞士赛库瑞登股份公司 (SECURITON AG)

瑞士赛库瑞登股份公司(SECURITON AG)是瑞士赛库瑞塔斯(SECURITAS)集团的子公司。成立于1948年,专注于消防及安防产品。多年来,瑞士赛库瑞登股份公司(SECURITON AG)与合作伙伴将产品销售到全球各国,备受全球合作伙伴及用户的信赖与赞赏。瑞士赛库瑞登股份公司(SECURITON AG)以累积超过70年以上的经验及高品质的产品,为顾客解决消防及安防的难题,保护了全球各地各种不同的建筑物,例如写字楼,公共建筑物,隧道,发电厂,变电站,仓库,IT机房等建筑物。今天,瑞士赛库瑞登股份公司为瑞士国内及全球的用户策划,安装,维保消防安保系统;作为全球消防安保领域领先的产品及服务提供商,瑞士赛库瑞登股份公司为世界各地的客户提供高品质火灾探测及报警系统,入侵报警系统,个人防护系统,访问控制和时间记录系统,视频监控系統,物业和周边保护系统。

瑞士赛库瑞登股份公司(SECURITON AG)公司于上世纪90年代进入中国市场,伴随着中国经济的发展,先后引进了旗下多个品牌的产品,从以点型探测器为代表的传统火灾报警系统到以吸气式感烟火灾探测器为代表的特种火灾探测器。根据各个阶段国内市场的发展重点,将最合适的产品引入市场。

作为一家专注于消防安防领域超过70年的企业,瑞士赛库瑞登股份公司(SECURITON AG)致力于成为中国消防市场的主要参与者,将公司最新,最先进以及最合适的产品介绍到中国市场。





德国海克创技术有限公司 (Hekatron Technik GmbH)



德国海克创技术有限公司 (Hekatron Technik GmbH) 是瑞士赛库瑞登股份公司ASD535/532/531吸气式感烟火灾探测器的生产工厂，公司成立于1963年，总部位于德国南部巴登-符腾堡州的萨尔茨堡，与瑞士赛库瑞登股份公司同属瑞士家族企业Securitas集团，是Securitas集团的重要组成部分。

Hekatron是领先的消防系统研发，生产和销售专家。1964年，该公司研发出欧洲第一只用于批量生产的光电感烟火灾探测器。1967年，Hekatron发明了用于防火门系统自动释放的光电感烟火灾探测开关；Hekatron每年生产超过200万只感烟及感温探测器，是Securitas集团全球重要的火灾探测及报警系统产品生产基地。

2017年，Hekatron建立了欧洲最现代化的消防实验室ELBA，ELBA是火灾探测报警新技术应用的测试实验室，全面符合EN54欧洲火灾报警系统技术标准，其包含的近百项技术创新再一次令人印象深刻地向市场上展示了Hekatron强大的研发实力。





云南(陆良)烟叶复烤有限公司

瑞士赛库瑞登保护中国规模最大的烟叶复烤加工企业

云南烟叶复烤有限公司是中国第一家重组整合、规模最大、技术水平最高、加工能力最强的烟叶复烤加工企业。云南陆良复烤厂位于云南省曲靖市陆良县，隶属于云南烟叶复烤有限责任公司，公司总部设在云南省昆明市，内设9个职能部门，下设石林、泸西、文山、麒麟、陆良、宣威、师宗、楚雄、大理、保山10个复烤烟厂，共10条打叶复烤生产线。

复烤是将烟叶从农产品转变为工业原料的整理准备性加工过程。其主要作业是干燥，是烟叶调制后的又一次干燥。复烤加工时还要剔除霉变和不符合等级的烟叶，除去杂物和沙土，在加热干燥的同时也起杀虫的作用。复烤后的烟叶，水分约12%，适合于长期贮存醇化或人工发酵。项目共使用了瑞士Securiton公司19台ASD535-4吸气式感烟火灾探测器以及一套图文监控系统，对7个总建筑面积达14' 000平米的原料库和成品库实施24小时不间断监控。

ASD535使用了市场上最高效的吸气风扇，可以保护比过去更大的场所。由于使用了IP54防护等级的外壳和适合高污染环境特殊元件，ASD非常适合工作于烟叶仓库。ASD配套的图文软件使得日常监控变得方便有效。



系统产品：SecuriSmoke ASD 535
完工年份：2015年
项目类型：烟草仓库
项目名称：云南陆良复烤厂 陆良



井冈山卷烟厂异地技术改造项目 瑞士赛库瑞登保护中国最先进的卷烟生产工厂

案例报告

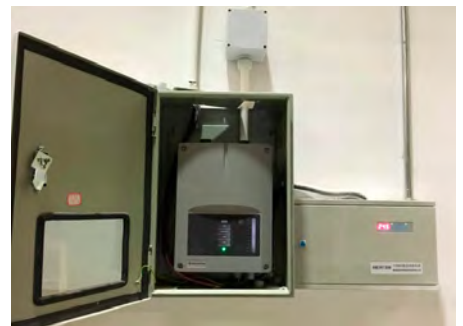
井冈山卷烟厂始建于1982年。1991年纳入国家计划内管理，实施异地搬迁后，开始正式投产。2003年4月，经国家烟草专卖局、财政部批准上划为中央直属企业。2005年经国家烟草专卖局批复同意设立南昌卷烟总厂重组江西卷烟工业，2005年12月28日南昌卷烟总厂正式挂牌运行，企业更名为南昌卷烟总厂井冈山卷烟厂。多年来，企业由小变大，由弱变强，在吉安经济建设中发挥着重要的作用。目前，企业占地面积100余亩，其中建设面积4.79万㎡，拥有总资产2.1亿元，综合生产能力15万箱，正式职工527人，其中专业技术人员89人。

井冈山烟厂异地技术改造项目占地面积340亩，计划总投资12亿元，项目按照年产卷烟30万箱/年的生产规模进行规划设计并留有发展余地。其中：新建联合工房52990㎡、生产管理及生活配套用房9950㎡、公用动力中心6000㎡、综合库10500㎡、原料周转库10500㎡、化学品库500㎡、污水处理站800㎡、工业垃圾站1000㎡、大门及门卫室240㎡、展示厅3000㎡、参观走廊2500㎡。

烟草工业是我国经济建设的重要行业，在国民经济中占有重要的位置，因此，对生产提供完善的安全保障要摆在首要位置。在各种保障工作当中，消防安全是一个不容忽视的问题。尤其是生产和仓储场所的消防安全，更是重中之重。近几十年来，在各地烟草生产和仓储过程中发生的大大小小的火灾就有数十起，导致的后果也非常严重：轻则导致烟草成品的焚毁，造成经济损失，影响品牌形象；重则造成生产设备的损毁，甚至人员的生命安全受到威胁

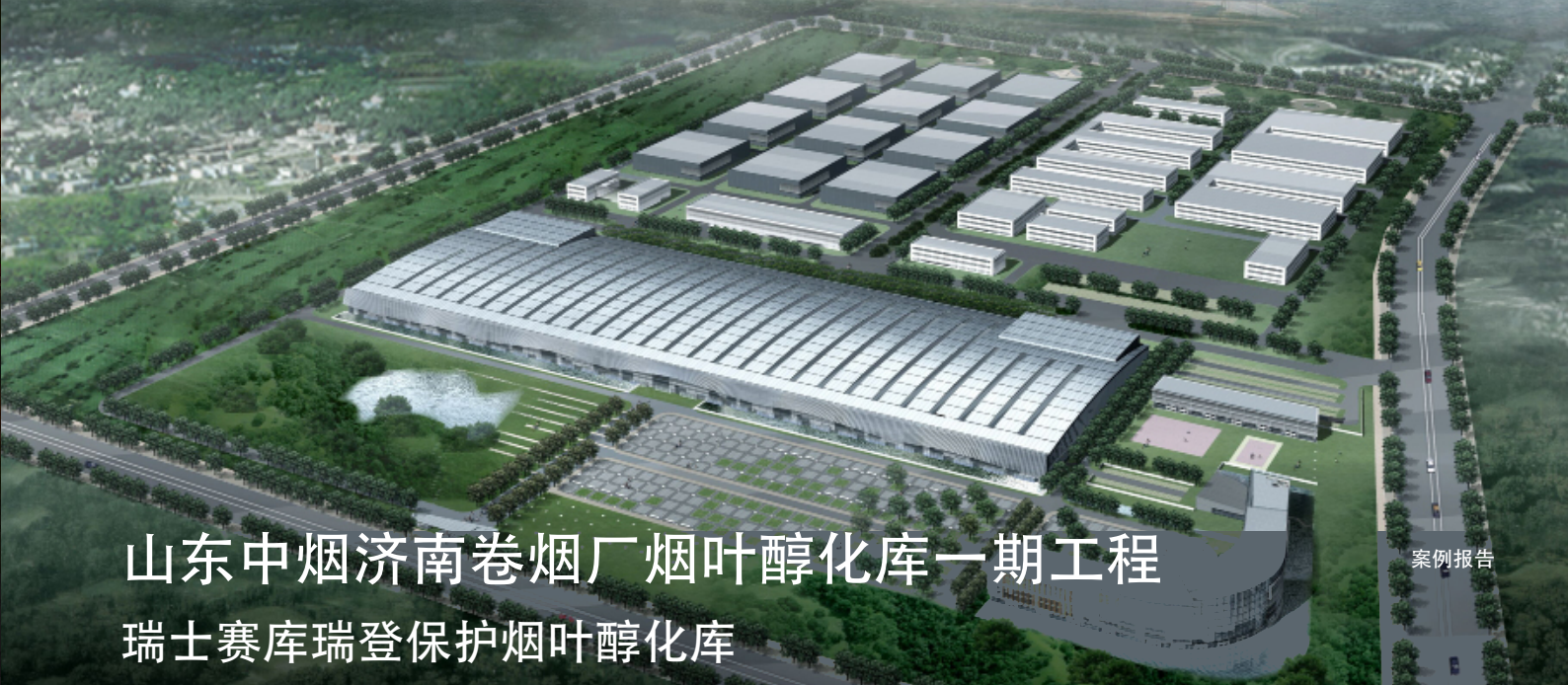
ASD535吸气式感烟火灾探测器用于保护井冈山烟厂异地技术改造项目的联合工房，综合库，原料周转库，展示厅等区域，为这些区域提供早期火灾探测保护，可以在火灾发生的早期有效探测到火灾，通知相关的值班人员以及联动相应的自动灭火系统，及时扑灭火灾。

其中联合工房共采用了59台ASD535-3标准型吸气式感烟火灾探测器提供早期火灾探测保护，综合库采用了12台ASD535-3标准型吸气式感烟火灾探测器提供早期火灾探测保护，原料周转库采用了12台ASD535-3标准型吸气式感烟火灾探测器提供早期火灾探测保护，展示厅采用了3台ASD535-3标准型吸气式感烟火灾探测器提供早期火灾探测保护



系统产品：SecuriSmoke ASD 535
完工年份：2016年
项目类型：烟草生产车间
项目名称：井冈山卷烟厂_异地技改项目





山东中烟济南卷烟厂烟叶醇化库一期工程 瑞士赛库瑞登保护烟叶醇化库

济南卷烟厂始建于1928年，是烟草行业年产量超过100万箱的主要生产厂之一，还是全国4家定点雪茄烟生产厂之一，具备年产120万箱卷烟的生产能力。

济南卷烟厂烟叶醇化库一期工程第二阶段建设项目总建筑面积约94054平方米，新建B型烟叶醇化库1栋（建筑面积约20730.63平方米），A型烟叶醇化库3栋（建筑面积约24441.19平方米/栋），包括库区配套设施。

烟叶醇化库是根据制烟工艺的要求，提供适当的温湿度条件，使烟叶自然醇化的地方，醇化时间为1-3年。

烟草工业是我国经济建设的重要行业，在国民经济中占有重要的位置，因此，对生产提供完善的安全保障要摆在首要位置。在各种保障工作当中，消防安全是一个不容忽视的问题。尤其是生产和仓储场所的消防安全，更是重中之重。近几十年来，在各地烟草生产和仓储过程中发生的大大小的火灾就有数十起，导致的后果也非常严重：轻则导致烟草成品的焚毁，造成经济损失，影响品牌形象；重则造成生产设备的损毁，甚至人员的生命安全受到威胁

ASD535吸气式感烟火灾探测器用于济南卷烟厂烟叶醇化库一期工程第二阶段建设项目的烟叶醇化仓库，为这些区域提供早期火灾探测保护，并且在每年两次的PH3磷化铝杀虫期间，设备仍保持正常工作，有效探测，确保可以在火灾发生的早期有效探测到火灾，通知相关的值班人员以及联动相应的自动灭火系统，及时扑灭火灾。

4栋烟叶醇化库合计共采用了80台ASD535-3标准型吸气式感烟火灾探测器以及一套UMS图文监控系统提供早期火灾探测保护，ASD535-3使用了市场上最高效的吸气风扇，可以保护比过去更大的场所。ASD配套的UMS图文软件使得日常监控变得方便有效。



系统产品：SecuriSmoke ASD 535 / UMS
完工年份：2018年
项目类型：烟草醇化仓库
项目名称：山东中烟济南卷烟厂烟叶醇化库一期工程

湖北中烟工业有限责任公司恩施卷烟厂

案例报告

瑞士赛库瑞登保护湖北最先进的卷烟生产工厂

湖北中烟恩施卷烟厂是隶属于湖北中烟工业有限责任公司的卷烟生产企业，位于恩施经济技术开发区内，占地面积16.8万㎡，建筑面积8万㎡，是一座节能环保、流程先进、管理规范的现代化花园式工厂。企业拥有昆船5000kg/h制丝线、卷包对接高速机组等卷烟制造专用设备207余台(套)，年生产卷烟能力50万箱，年创税利20亿元以上。

烟草工业是我国经济建设的重要行业，在国民经济中占有重要的位置，因此，对生产提供完善的安全保障要摆在首要位置。在各种保障工作当中，消防安全是一个不容忽视的问题。尤其是生产和仓储场所的消防安全，更是重中之重。近几十年来，在各地烟草生产和仓储过程中发生的大大小的火灾就有数十起，导致的后果也非常严重：轻则导致烟草成品的焚毁，造成经济损失，影响品牌形象；重则造成生产设备的损毁，甚至人员的生命安全受到威胁

ASD535吸气式感烟火灾探测器用于保护湖北中烟恩施卷烟厂项目的联合工房，项目共采用了16台ASD535-3标准型吸气式感烟火灾探测器提供极早期火灾探测保护。

在制丝和卷包车间的多尘环境中，设备仍可保持正常工作，有效探测，确保可以在火灾发生的极早期有效探测到火灾；探测器的火警和故障信息通过火灾报警系统的监视模块上传到火灾报警系统主机上，及时通知值班人员；同时位于消防控制中心的UMS网络监控和管理主机，可方便值班人员在火灾发生的早期就可以采取有效的措施及时灭火，使得日常消防管理变得方便有效。



系统产品：Securismoke ASD 535 / UMS
完工年份：2019年
项目类型：烟草生产车间
项目名称：恩施卷烟厂_异地技改项目



案例报告

济南卷烟厂 烟叶原料配方立体仓库 瑞士赛库瑞登保护中国最先进的烟草自动化仓库

济南卷烟厂始建于 1928 年，是烟草行业年产量超过 100 万箱的主要生产厂之一，还是全国 4 家定点雪茄烟生产厂之一，具备年产 120 万箱卷烟的生产能力；烟叶原料配方立体仓库项目的属于济南卷烟厂的现代化改造项目的一部分。

自动化立体仓库 (AS/RS) 是由立体货架、有轨巷道、堆垛机、出入库托盘输送机系统、尺寸检测条码阅读系统、通讯系统、自动控制系统、计算机监控系统、计算机管理系统以及其他如电线电缆桥架配电柜、托盘、调节平台、钢结构平台等辅助设备组成的复杂的自动化系统。它可以按照用户的需要完成指定货物的自动有序、快速准确、高效的入库出库作业。

烟草工业是我国经济建设的重要行业，在国民经济中占有重要的位置，因此，对生产提供完善的安全保障要摆在首要位置。在各种保障工作当中，消防安全是一个不容忽视的问题。尤其是生产和仓储场所的消防安全，更是重中之重。近几十年来，在各地烟草生产和仓储过程中发生的大小火灾就有数十起，导致的后果也非常严重：轻则导致烟草成品的焚毁，造成经济损失，影响品牌形象；重则造成生产设备的损毁，甚至人员的生命安全受到威胁

ASD535吸气式感烟火灾探测器用于保护济南卷烟厂烟叶原料配方自动化立体仓库项目的自动化货架，项目共采用了29台ASD535-3标准型吸气式感烟火灾探测器提供极早期火灾探测保护。

ASD535探测器的火警和故障信息通过火灾报警系统的监视模块上传到火灾报警系统主机上，及时通知值班人员；同时位于消防控制中心UMS图文监控系统主机，可方便值班人员在火灾发生的早期就可以采取有效的措施及时灭火，使得日常消防管理变得方便有效。



系统产品：SecuriSmoke ASD 535 / UMS
完工年份：2020年
项目类型：烟草生产车间
项目名称：山东中烟·济南卷烟厂二期工程





云南红塔烟草物流中心(昆明)

案例报告

瑞士赛库瑞登保护红塔集团烟草物流中心

红塔集团1956年成立于“云烟之乡”云南省玉溪市，经过多年改革发展，红塔集团已成为总分公司、子公司等多种形式的国际化集团公司，集团以总分公司形式拥有省内玉溪、楚雄、大理、昭通4个卷烟厂；截至2020年底，红塔集团拥有总资产1276.42亿元，“玉溪”、“红塔山”品牌继续保持行业全国性大品牌的领先地位。

云南红塔物流中心(昆明)地址位于素以“春城”著称的昆明，是红塔集团重要的成品烟叶仓库，主要用于根据烟草生产工艺进行醇化并将其转运到对应的卷烟生产工厂，仓库在整个醇化工艺中需进行每年两次的杀虫作业，以确保醇化烟叶的品质和制成品的口感。

烟草工业是我国经济建设的重要行业，在国民经济中占有重要的位置，因此，对生产提供完善的安全保障要摆在首要位置。在各种保障工作当中，消防安全是一个不容忽视的问题。尤其是生产和仓储场所的消防安全，更是重中之重。近几十年来，在各地烟草生产和仓储过程中发生的大小火灾就有数十起，导致的后果也非常严重：轻则导致烟草成品的焚毁，造成经济损失，影响品牌形象；重则造成生产设备的损毁，甚至人员的生命安全受到威胁。

ASD535吸气式感烟火灾探测器用于云南红塔烟草物流中心(昆明)的烟草仓库，为这些重要区域提供极早期火灾探测保护，并且在每年两次的PH3磷化铝杀虫期间，设备仍保持正常工作，有效探测；从而在火灾发生的极早期探测到火灾，通知值班人员并联动相应的自动灭火系统，及时扑灭火灾。

整个烟草物流中心合计共采用了36台ASD535-4双腔型吸气式感烟火灾探测器以及一套 UMS 图文监控系统提供早期火灾探测保护，ASD535-4使用了市场上最高效的吸气风扇，可以保护比过去更大的场所。ASD配套的UMS图文软件使得日常监控变得方便有效。



系统产品：SecuriSmoke ASD 535 / UMS
完工年份：2020年
项目类型：普通仓库
项目名称：云南红塔·昆明烟草物流中心





案例报告

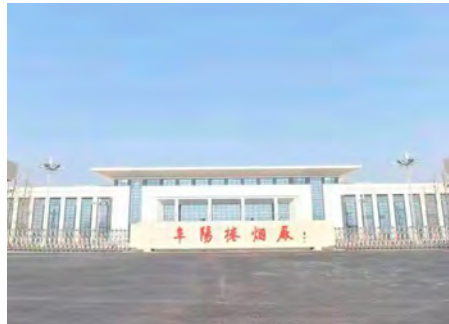
阜阳卷烟厂易地技改项目 瑞士赛库瑞登保护中国烟草重点生产企业

阜阳卷烟厂易地技改项目总投资16.5亿元，占地面积约400亩，新建联合工房、动力中心、生产管理中心及后勤服务设施、醇化库等，配置年生产规模卷烟200亿支（40万箱）的工艺设备及公用设施，通过技术改造，进一步提升成本优势和技术先进性，着力打造阜阳特色制造品牌。

阜阳卷烟厂地处中原腹地，藉京九大动脉贯通南北，倚皖西北地利承东启西，始建于1948年，拥有先进的制丝生产线和卷接包设备，年制丝能力达350亿支，卷接能力达250亿支，是中国烟草行业的重点生产企业之一。

烟草工业是我国经济建设的重要行业，在国民经济中占有重要的位置，因此，对生产提供完善的安全保障要摆在首要位置。在各种保障工作当中，消防安全是一个不容忽视的问题。尤其是生产和仓储场所的消防安全，更是重中之重。近几十年来，在各地烟草生产和仓储过程中发生的大小火灾就有数十起，导致的后果也非常严重：轻则导致烟草成品的焚毁，造成经济损失，影响品牌形象；重则造成生产设备的损毁，甚至人员的生命安全受到威胁。

ASD535吸气式感烟火灾探测器用于保护阜阳卷烟厂易地技改项目联合工房内的卷包车间和制丝车间，项目共采用了50台ASD535-3标准型吸气式感烟火灾探测器提供极早期火灾探测保护。在联合工房内粉尘较大的环境中，设备仍可保持正常工作，有效探测，确保可以在火灾发生的阴燃阶段有效探测到火灾；探测器的火警和故障信息通过火灾报警系统的监视模块上传到火灾报警系统主机上进行统一管理；同时位于消防控制中心的UMS网络监控和管理主机，可方便值班人员在火灾发生的早期就可以采取适当的措施及时灭火，使得日常消防管理变得方便有效。



系统产品：SecuriSmoke ASD 535 / UMS
完工年份：2022年
项目类型：联合工房
项目名称：安徽中烟·阜阳卷烟厂易地技改





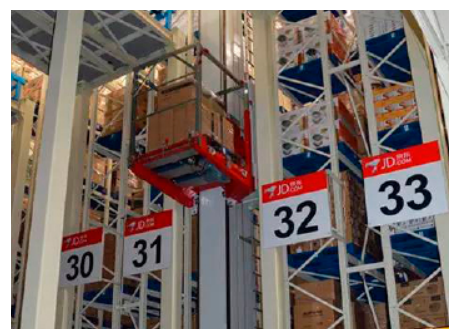
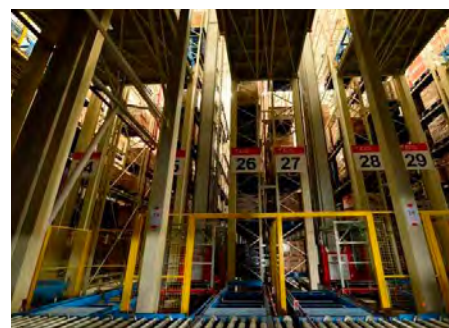
京东"亚洲一号"成都新都物流园项目 瑞士赛库瑞登保护京东商城西南区域枢纽仓库

京东“亚洲一号”成都新都物流园是以物流仓储为主的大型现代化物流仓库，涵盖京东西南电子商务营业中心、智能物流示范基地、区域性商品采购中心等。项目分两期建设，共占地865亩，将建设3C、母婴、中小件、分拨中心、综合办公楼等。项目建成后将完成订单处理中心、分拨中心、运营服务中心等功能布局，并将通过引入自动存取系统(AS/RS)、高速自动分拣系统、物联网等高新技术，存储能力达到200万SKU。

京东“亚洲一号”成都新都物流园项目一期工程占地面积365亩，建筑面积约27万平方米，总投资约10亿元人民币，建成后将完成订单处理中心、分拣中心、运营服务中心等功能布局。据介绍，园区包括4栋单层仓库、4栋双层仓库、1栋分拣中心、1栋9层综合楼，以及设备用房、停车楼等，其中1—4号仓库是自动化仓库，将通过引入自动存取系统、高速自动分拣系统、物流网等高新技术，实现入库、扫码、分拣、打包的一体化全自动流水线。

京东立志将自动化运营中心打造成亚洲范围内B2C行业内建筑规模最大、自动化程度最高的现代化运营中心。因此，京东将该项目定名为“亚洲一号”。从2012年开始，京东在北京、上海、广州、西安、沈阳、成都、武汉等地投资新建了多个“亚洲一号”现代化的物流仓储园区，构建了覆盖全国的现代化物流运营体系。

ASD535 针对物流仓库大空间和保护贵重资产的特点，为京东“亚洲一号”成都新都物流园仓库提供极早期火灾探测保护，共采用了106台 ASD535-3标准型吸气式感烟火灾探测器和55台 ASD535-4双腔型吸气式感烟火灾探测器对八个仓储区域进行早期保护，探测器火警和故障信息通过火灾报警系统的监视模块上传到火灾报警系统主机上，通知值班人员采取适当的措施及时发现火灾，早期灭火；并将作为第一级的火警信号用来联动预作用系统。



系统产品：SecuriSmoke ASD 535
完工年份：2018年
项目类型：物流仓库
项目名称：京东“亚洲一号”成都新都物流园



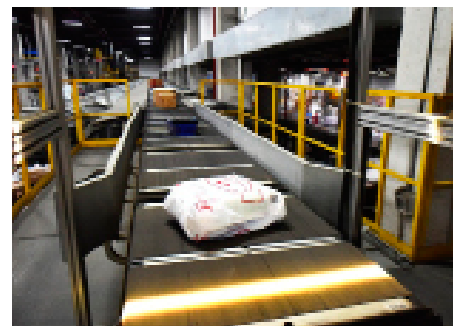
京东“亚洲一号”天府智能物流园 瑞士赛库瑞登保护京东商城西南区域枢纽仓库

京东“亚洲一号”成都天府新区物流园项目一期项目位于成都市天府新区新兴工业园内，项目用地北临成都绕城高速，并串联厦蓉高速和成自泸高速，西侧贴邻成渝客专，交通条件优越。项目总占地面积528亩，建筑面积40万平方米，包括1栋立体仓库、4栋中小件双层仓库、4栋大件双层仓库、1栋双层分拣中心、1栋15层综合楼，以及设备用房、门卫室等，总投资12亿元。

京东“亚洲一号”成都天府新区物流园项目是以物流仓储为主的大型现代化物流仓库，将建成区域物流枢纽中心，电子商务运营中心，职能物流示范基地、现代化采购中心，以及打造电商产业园，建立供应商运营中心等功能的综合物流园区。项目通过引入自动存取系统（AS/RS）、高速自动分拣系统、物流网等高新技术，存储能力达到200万SKU，平均日存储商品件数将近8000万件；订单处理能力达到1亿单/年。

京东立志将自动化运营中心打造成亚洲范围内B2C行业内建筑规模最大、自动化程度最高的现代化运营中心。因此，京东将该项目定名为“亚洲一号”。从2012年开始，京东在北京、上海、广州、西安、沈阳、成都、武汉等地投资新建了多个“亚洲一号”现代化的物流仓储园区，构建了覆盖全国的现代化物流运营体系。

ASD535 针对物流仓库大空间和保护贵重资产的特点，为京东“亚洲一号”成都天府新区物流园仓库提供极早期火灾探测保护，共采用了12台 ASD535-3标准型吸气式感烟火灾探测器和72台 ASD535-4双腔型吸气式感烟火灾探测器对两个双层仓储区域进行早期保护，探测器火警和故障信息通过火灾报警系统的监视模块上传到火灾报警系统主机上，通知值班人员采取适当的措施及时发现火灾，早期灭火；并将作为第一级的火警信号用来联动预作用系统。



系统产品：SecuriSmoke ASD 535
完工年份：2018年
项目类型：物流仓库
项目名称：京东亚洲一号天府智能物流园



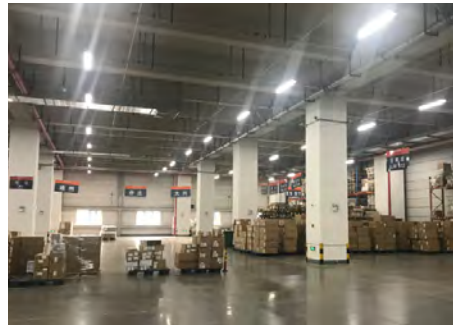
北京通州口岸仓储项目二、三期 瑞士赛库瑞登保护北方最大口岸经济区枢纽仓库

案例报告

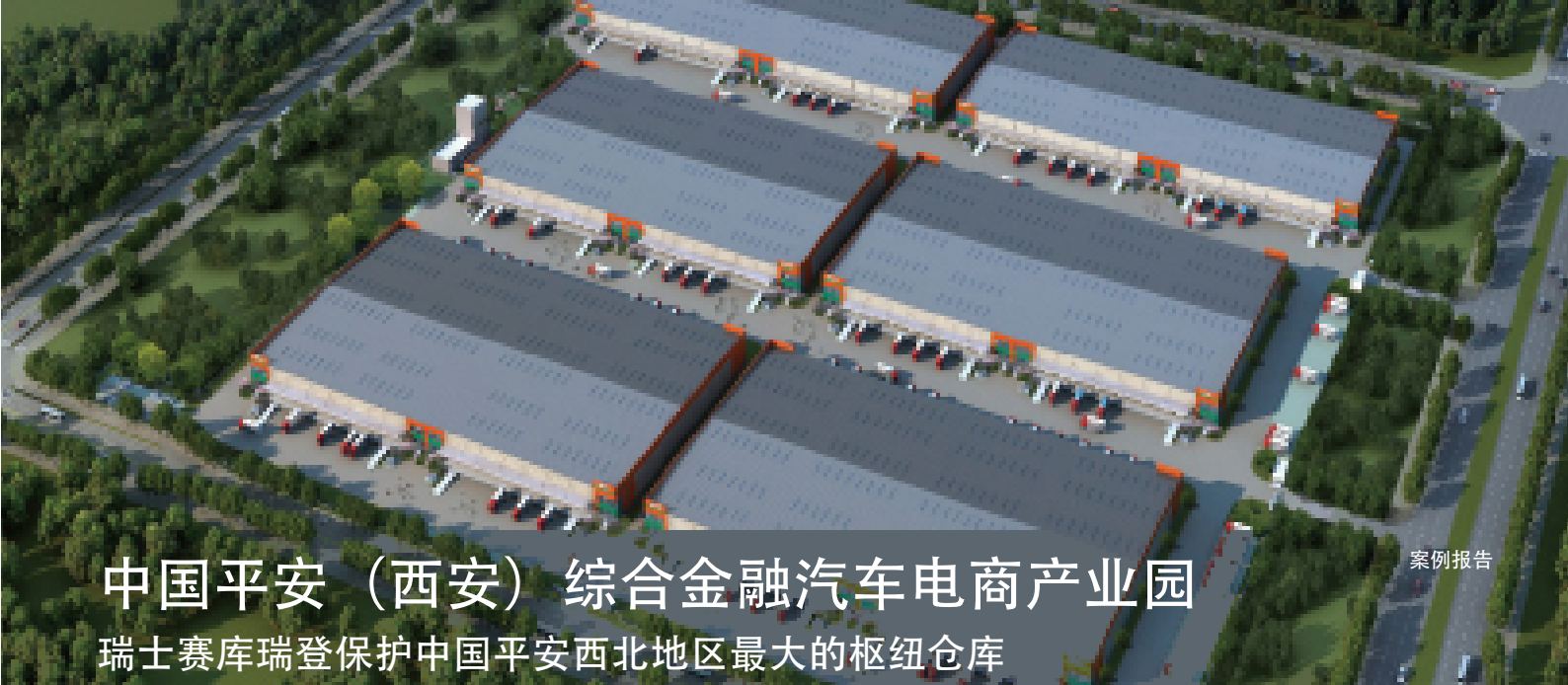
通州口岸项目位于北京通州物流基地，总占地面积约846亩，建设用地面积约593亩，建筑规模约63万平方米；项目总投资40亿元，总建设用地面积约60万平方米。全部建成预计在2020年左右。该项目位于通州物流基地内——东至通州物流园九号路，西至驹马庄东路，南至驹马庄一街，北至通州物流园四号路；总面积为49662平方米，建筑规模为74494平方米。

通州口岸项目建成后，将成北方最大内陆港和口岸经济区，实现仓储、配送、保税、加工等多种功能。同时具备海港、陆港等各类进出口通关能力，成为涵盖区域物流、国内物流与国际物流的综合节点，将进一步提升城市副中心建设的国际化水平，促进首都产业优化升级，助推京津冀协同发展。

ASD535 针对物流仓库大空间和保护贵重资产的特点，为北京通州口岸仓储项目二、三期仓库提供极早期火灾探测保护，共采用了125台 ASD535-3标准型吸气式感烟火灾探测器和36台 ASD535-4双腔型吸气式感烟火灾探测器对两个双层仓储区域进行早期保护，探测器火警和故障信息通过火灾报警系统的监视模块上传到火灾报警系统主机上，通知值班人员采取适当的措施及时发现火灾，早期灭火；并将作为第一级的火警信号用来联动预作用系统。



系统产品：SecuriSmoke ASD 535
完工年份：2019年
项目类型：物流仓库
项目名称：北京通州口岸仓储项目二、三期



案例报告

中国平安（西安）综合金融汽车电商产业园

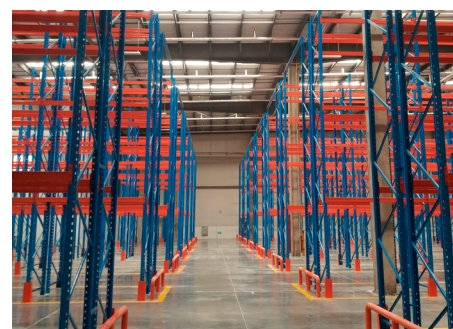
瑞士赛库瑞登保护中国平安西北地区最大的枢纽仓库

中国平安（西安）综合金融汽车电商产业园项目总投资约30亿元、占地约400亩；包括汽车零部件仓库，汽车整车、平行进口车的仓展库，豪车展、品牌主题活动、汽车保养改装车间等现代化工业厂房，涵盖金融服务中心、电商结算中心、汽车检测中心等服务功能；

中国平安（西安）综合金融汽车电商产业园项目位于经开区，为陕西省重点项目，项目建成后，预计可实现年收入逾40亿元，上缴税收1.5亿元，新增就业岗位上万个。

ASD535 探测器针对物流仓库大空间和保护贵重资产的特点，为中国平安（西安）综合金融汽车电商产业园仓库提供极早期火灾探测保护，共采用了64台ASD535-4双腔型吸气式感烟火灾探测器对仓储区域进行早期保护。

ASD535 探测器火警和故障信息通过火灾报警系统的监视模块上传到火灾报警系统主机上，通知值班人员采取适当的措施及时灭火；并将作为第一级的报警信号用来联动预作用系统。位于消防控制中心UMS图文监控系统主机，使得日常的消防管理变得更加方便有效。



系统产品：Securismoke ASD 535 / UMS
完工年份：2019年
项目类型：物流仓库
项目名称：中国平安（西安）综合金融汽车电商产业园





京东西北电子商务营业中心 瑞士赛库瑞登保护我国首个“零碳”物流园区

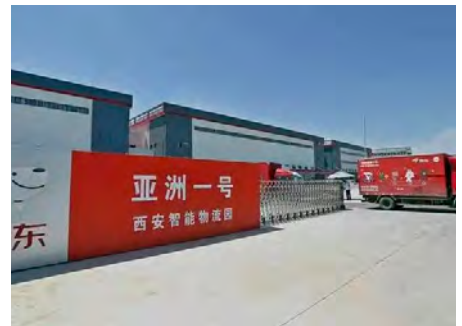
案例报告

京东西北电子商务营业中心（京东二期）项目是由京东集团投资建设，项目位于西安港务区，占地面积517亩，总投资额29亿元，建筑面积约46.8万平方米；项目以多式联运为特色，以现代化信息技术为依托，通过大规模应用自动化设备、机器人、智能管理系统，来降低成本并提升效率，是西北地区规模最大、科技最密集的智能物流中心之一，日均处理订单能力超过50万件，可实现年销售额600亿元，带动就业约6000人，年缴纳税收约6亿元。

京东西北电子商务园区所有屋顶都配备了容量为9MW的光伏发电设备，总计10万平方米的光伏屋顶占据了园区总面积的三分之一以上，且已并网发电，为园区提供源源不断的绿色能源，实现了仓储屋顶分布式光伏发电系统和储能系统的应用，自主中和部分温室气体排放，剩余排放量在北京绿色交易所的支持和指导下，通过购买国家核证自愿减排量CCER进行抵消，实现2021年度西安智能产业园区的碳中和，成为我国首个“零碳”物流园区。

京东立志将自动化运营中心打造成亚洲范围内B2C行业内建筑规模最大、自动化程度最高的现代化运营中心。因此，京东将该项目定名为“亚洲一号”。从2012年开始，京东在北京、上海、广州、西安、沈阳、成都、武汉等地投资新建了多个“亚洲一号”现代化的物流仓储园区，构建了覆盖全国的现代化物流运营体系。

ASD535 针对物流仓库大空间和保护贵重资产的特点，为京东西北电子商务营业中心(二期)仓库提供极早期火灾探测保护，共采用了89台 ASD535-4双腔型吸气式感烟火灾探测器对四个仓储区域进行早期保护，ASD535探测器的预警和火警信息通过火灾报警系统的监视模块上传到火灾报警系统主机上进行统一管理；位于消防控制中心的UMS图文监控系统主机，可方便值班人员在火灾发生的极早期就采取措施及时灭火，使日常消防管理变得更加有效。



系统产品：SecuriSmoke ASD 535 / UMS
完工年份：2022年
项目类型：物流仓库
项目名称：京东西北电子商务营业中心





京东(西青)智能产业园

瑞士赛库瑞登保护京东智能产业样板项目

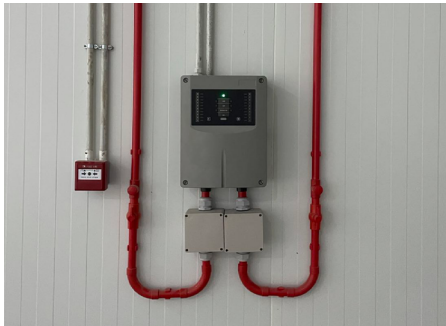
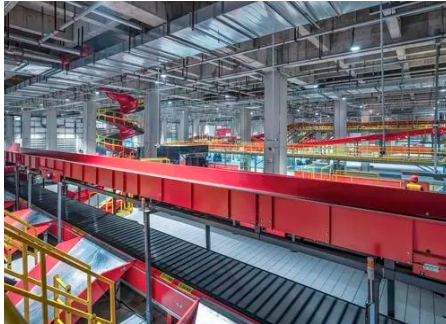
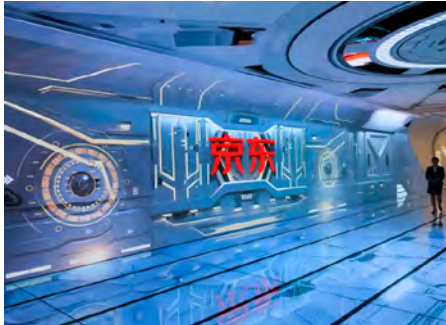
京东(西青)智能产业园位于天津市西青区中北镇聚源道与紫光路交叉口,园区占地70亩,建筑总面积约6.6万㎡,配套了相对应的行政办公及生活区域,同时配备了274辆机动车位,充分满足入园企业和员工的使用需求。京东(西青)智能产业园服务于智能制造、物联网、大数据等主题产业综合体,产业方向面向智能制造、信息技术及汽车零部件,重点围绕战略性新兴产业,打造具有影响力、配套完善的可持续发展型智能制造生态产业园。

京东智能产业园将打造“一站式”整合服务平台,涵盖企业注册及申报、特色金融服务、高新技术项目孵化、电商专业解决方案及全面资源引入,助力企业全周期成长。此外,还将着力打造智慧园区,聚焦园区商业、蓝领公寓及员工文化活动内容,打造综合服务样板。

京东立志将自动化运营中心打造成亚洲范围内B2C行业内建筑规模最大、自动化程度最高的现代化运营中心。因此,京东将该项目定名为“亚洲一号”。从2012年开始,京东在北京、上海、广州、西安、沈阳、成都、武汉等地投资新建了多个“亚洲一号”现代化的物流仓储园区,构建了覆盖全国的现代化物流运营体系。

针对物流仓库高大空间和保护贵重资产的特点,瑞士赛库瑞登为京东(西青)智能产业园仓库提供极早期火灾探测保护,项目采用ASD535-3标准型吸气式感烟火灾探测器和ASD535-4双腔型吸气式感烟火灾探测器对仓储区,转运区以及其他重要的区域进行早期烟雾探测。

ASD535使用了市场上最高效的吸气风扇,可以保护比过去更大的场所;同时,ASD535探测器的预警和火警信息通过火灾报警系统的监视模块上传到火灾报警系统主机上进行统一管理,并且在警报发生时通知值班人员采取适当的措施及时灭火,使日常消防管理变得更加有效。



系统产品: SecurSmoke ASD 535
完工年份: 2022年
项目类型: 物流仓库
项目名称: 京东(西青)智能产业园

京东天津北辰智能产业园项目

瑞士赛库瑞登保护京东产发天津核心物流中心

案例报告

京东天津北辰智能产业园项目位于北辰区永丰道，建筑面积约28万平方米，项目依托京东供应链网络，基于5G、人工智能、大数据、云计算等技术；集自动识别、无人分拣、人工智能等功能于一体，打造北辰区成为天津物流中心，服务天津电商进入快车道。

京东智能产业发展集团（简称“京东产发”）是京东集团旗下提供基础设施建设、资产管理和综合服务的子集团，通过投资开发、资产管理和多元化增值服务，为全行业提供现代化标准仓库、一体化智能产业园、数据中心、光伏新能源等基础设施建设与运营的综合解决方案，致力于成为全球领先的以智能产业园建设与运营为基础的服务商。京东产发自建仓储面积约899万平方米，在建及待建面积约547万平方米，拥有67座亚洲一号智能产业园，网络覆盖全国29个省级行政区，并已在欧洲和东南亚布局了24个项目。此外，京东产发还在2022年完成了对宇培集团上市平台“中国物流资产控股有限公司（CNLP）”的收购及私有化，后者在全国21个省级行政区的41个物流园拥有190套运营中的物流设施，以及570万平方米的建筑面积，加入后将进一步扩大京东产发的版图。

针对物流仓库高大空间和保护贵重资产的特点，瑞士赛库瑞登为京东（北辰）智能产业园仓库提供极早期火灾探测保护，项目采用ASD535-3/-4标准型/双腔型吸气式感烟火灾探测器对智能产业园的仓储区、转运区以及其他重要的区域进行早期烟雾探测。ASD535使用了市场上最高效的吸气风扇，可以保护比过去更大的场所；同时，ASD535探测器的预警和火警信息通过火灾报警系统的监视模块上传到火灾报警系统主机上进行统一管理，并且在警报发生时通知值班人员采取适当的措施及时灭火，使日常消防管理变得更加有效。



系统产品：SecuriSmoke ASD 535
完工年份：2022年
项目类型：物流仓库
项目名称：京东天津北辰智能产业园

京东物流“亚洲一号”兰州智能产业园

瑞士赛库瑞登保护京东物流西北地区核心仓库

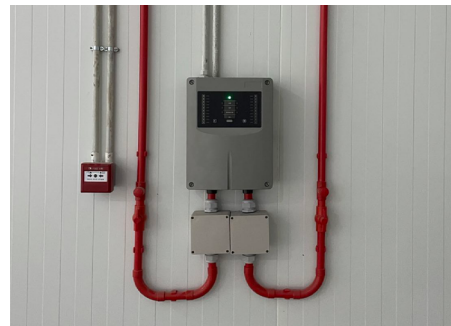
京东物流“亚洲一号”兰州智能产业园位于兰州市新区皋兰县内，项目建筑面积12.47万平方米，是兰州公共配送中心及商品物流集散基地，集中小件和大件商品仓储、分拣、转运等功能于一体，是甘肃省内规模最大、自动化程度最高的智能物流园，项目已于近日正式开仓运营。

兰州“亚洲一号”兰州智能产业园整体园区面积超20万平方米，涵盖3C数码、日用百货、个护美妆、家电家居等全品类商品。兰州“亚洲一号”兰州智能产业园分拣中心不仅投用了业界领先的高速自动化矩阵、高速窄带分拣系统、环形分拣机，以及不规则物品自动分拣系统，还通过RFID（射频识别技术）与六面拍照智能识别相结合的混合读码技术，可以实现99.9%的分拣准确率。

京东物流从2019年开始就在西北地区逐步建设智能物流园等物流基础设施，随着兰州“亚洲一号”兰州智能产业园的最新落地，西北地区7座智能仓形成“北斗之势”，与五个省区的数百个中心仓、卫星仓和分拣中心，构成一体多面的物流仓配网络，在全面带动当地传统产业链与供应链的转型升级的同时，也在助力当地企业高质量发展。

针对物流仓库大空间和保护贵重资产的特点，瑞士赛库瑞登为京东物流“亚洲一号”兰州智能产业园的物流仓库提供极早期火灾探测保护，项目采用ASD535-3标准型吸气式感烟火灾探测器和ASD535-4双腔型吸气式感烟火灾探测器对仓储区，转运区以及其他重要的区域进行早期烟雾探测。

ASD535 使用了市场上最高效的吸气风扇，可以保护比过去更大的场所；同时，ASD535探测器的预警和火警信息通过火灾报警系统的监视模块上传到火灾报警系统主机上进行统一管理，并且在警报发生时通知值班人员采取适当的措施进行人员疏散，及时灭火，使日常消防管理变得更加有效。



系统产品：SecuriSmoke ASD 535
完工年份：2023年
项目类型：物流仓库
项目名称：京东“亚洲一号”兰州智能产业园

万科重庆临空智能冷链物流产业园

瑞士赛库瑞登保护万科在西南地区最大的冷链产业园

案例报告

万科重庆临空智能冷链物流产业园项目由重庆临空招商集团有限公司和临空示范区公司共同引进，位于重庆市渝北区。项目总投资约23亿元，总建设规模约25万方，达产后营收总额预计15亿元/年，纳税总额约1.5亿元/年。万科重庆临空智能冷链物流产业园项目是片区内首个高端智能冷链园区，进一步丰富江北机场航空物流产业生态版图。

并购太古冷链后，万科物流持续发力布局高端仓储和冷链设施，市场份额稳固提升。万科重庆临空智能冷链物流产业园，瞄准打造万科物流的大重庆乃至中国西部地区的综合性物流枢纽，突出冷链和高端优势，将为餐饮连锁、零售商超和电商生鲜等在智能冷链物流管理、智能配送、供应链服务、全过程信息监控等方面提供全方位服务。

大型冷链仓储设施，在具有常规仓储配置的受控环境中存储和处理各种易变质的货物和材料，包括高密度散装存储，模块化存储或高层货架存储。超大的建筑结构和内部大型开放空间，加上狭窄的过道宽度，为在火灾的初期或早期阴燃阶段探测火灾带来了独特的挑战。空气循环、极低的温度和冷凝问题给正确使用极早期火灾探测系统带来了独特的挑战，而传统的点式感烟或感温探测器根本不适合这样的环境条件。

做为一款可以在低至-30°C环境中运行的高

性能吸气式感烟火灾探测器，ASD535针对万科重庆临空智能冷链物流产业园内冷库大空间，强气流和保护贵重资产的特点，为冷库区域提供极早期火灾探测服务；项目采用了ASD535-3/-4标准型/双腔型吸气式感烟火灾探测器对万科重庆临空智能冷链物流产业园冷库的仓储区、深度制冷等低温区域进行火灾保护，并在常规区域采用ASD532小型吸气式感烟火灾探测器进行早期保护，从而实现对项目所有重要区域早期探测的全覆盖。

ASD53*使用了市场上最高效的吸气风扇，可以保护比过去更大的场所；同时，ASD53*探测器的预警和火警信息通过火灾报警系统的监视模块上传到火灾报警系统主机上进行统一管理，并且在警报发生时通知值班人员采取适当的措施及时灭火，使日常消防管理变得更加有效。



系统产品：SecuriSmoke ASD 53*
完工年份：2022年
项目类型：冷库/常规区域
项目名称：万科重庆临空智能冷链物流产业园

万纬天津东疆港冷链园区

案例报告

瑞士赛库瑞登保护万科在京津冀地区最大的冷链产业园

万纬天津东疆港冷链园区占地面积10.2万平方米、总库容15.3万托，包含现代智能立体冷链中心及冷链加工中心、总部基地以及相关配套设施，是目前天津市规模最大、建设及服务标准最高的冷链园区。

万纬冷链系万科物流（万纬）旗下的冷链品牌，依托万科集团的品牌、资本、资源和企业文化等优势，通过全国性重要节点城市的网络布局和先进冷链运营技术的引入与运用，包括智能化、专业化、标准化和可视化，以精益管理的体系，为客户提供高效、及时、多元化的综合性冷链运营服务。

万纬物流于2017年进军冷链业务，在全国性重要节点城市进行网络布局、引入和运用先进冷链运营技术。截至目前，万纬已在全国21个城市布局25个冷链园区，可运营面积超过80万平方米。覆盖上游港口仓和产地仓、中游交易仓、下游区域分拨仓和城市配送仓，为食品冷链上下游企业提供全方位、多层次的服务。据中国物流与采购联合会报道，目前万纬冷链已成为国内首位的冷链物流综合服务商，冷库规模全球排名前五。

大型冷链仓储设施，在具有常规仓储配置的受控环境中存储和处理各种易变质的货物和材料，包括高密度散装存储，模块化存储或高层货架存储。超大的建筑结构和内部大型开放空间，加上狭窄的过道宽度，为在火灾的初期或早期阴燃阶段探测火灾带来了独特的挑战。空气循环、极低的温度和冷凝问题给正确使用极早期火灾探测系统带来了独特的挑战，而传统的点式感烟或感温探测器根本不适合这样的环境条件。

做为一款可以在低至-30℃环境中运行的高性能吸气式感烟火灾探测器，ASD535针对万纬天津东疆港冷链园区内冷库大空间，强气流和保护贵重资产的特点，为万纬天津东疆港冷链园区大空间提供极早期火灾探测服务；项目采用ASD535-3标准型吸气式感烟火灾探测器和ASD535-4双腔型吸气式感烟火灾探测器对万纬天津东疆港冷链园区冷库的仓储区、转运区以及深度制冷等区域进行早期保护，ASD535使用了市场上最高效的吸气风扇，可以保护比过去更大的场所；同时，ASD535探测器的预警和火警信息通过火灾报警系统的监视模块上传到火灾报警系统主机上进行统一管理，并且在警报发生时通知值班人员采取适当的措施及时灭火，使日常消防管理变得更加有效。



系统产品：SecuriSmoke ASD 535
完工年份：2022年
项目类型：冷库
项目名称：万纬天津东疆港冷链园区



“更快捷，更精准的火灾探测系统”

SecuriSmokeASD是新一代吸气式感烟火灾探测器。它将所保护区域的空气样本通过采样孔输送到高灵敏度探测器内，在探测器内部配置了高灵敏度烟雾探测腔和高性能风机，能够检测不断输送进探测器内的空气样本，当空气样本内的烟雾浓度超过报警阈值时就会立即触发火警。ASD能够非常灵活的设计和使用，它的空气采样管能够分布到保护区内的每一个角落，而且探测器也可以根据需求在符合标准和规范的前提下随意调整。ASD系统具有自我监控功能，当该系统的所有部件以及空气流量发生异常状况的时候，能够即刻发出故障报警。ASD吸气式感烟火灾探测器以其完美的管道布置方式和高灵敏的探测性能为您的生命财产安全提供最佳的保障。





SECURITON AG 瑞士赛库瑞登股份公司
报警 & 安防系统
Alpenstrasse 20, CH-3052 Zollikofen
Bern Switzerland
Phone +41 58 910 5050
www.securiton.com

上海分公司

上海市静安区江宁路 445 号时美大厦 23 楼 A 室
电话: +86-21-6148 8088
传真: +86-21-6148 8089
邮箱: info@securiton.cn
网址: www.securiton.cn
隶属于瑞士 Securitas 集团
※ 内容如有变化, 恕不另行通知

